

TrackLink 1500

Entegre USBL Takip ve Akustik Haberleşme Sistemleri

kordil.com.tr
kordil

Son Derece Sağlam, Yüksek Doğruluklu ve Uygun Maliyetli Dünyanın En Çok Satan USBL Akustik İzleme Sistemleri

TrackLink 1500, yüksek hızlı akustik iletişim kapasiteli ve bütüncül USBL takip sistemidir. Kendi içeriğindeki BASS (geniş bantlı akustik yayılım spektrumu) teknolojisinden faydalanarak LinkQuest, kullanıcılarına oldukça uygun fiyatlı, yüksek dayanıklı ve hassas su altı takip ve haberleşme sistemleri sunmaktadır. Ürün yelpazesinde çeşitli modeller ve birçok amaca hizmet eden farklı fiyat ve özelliklere sahip cihazlar üretmektedir.

TrackLink akustik takip sistemleri 2002'nin başında tanıtımdan kısa bir süre içerisinde dünyanın en çok satan USBL sistemi olmuştur.



TrackLink 1500LC

Düşük fiyatının yanında oldukça sağlam bir sistemdir. Ayrıca, pahalı bir usul izleme sistemi için yeterli bütçeye sahip olmayan çok sayıda kullanıcıya bir USBL sisteminin konforunu sağlamaktadır

TrackLink 1500MA

Bu sistem ortalama doğrulukla, fiyat/performans ürünü bir takip sistemidir. TrackLink'in çizgisine uygun; ortalama fiyatlı, dayanıklı bir sistemdir.

TrackLink 1500HA

Bu sistem 0.25 derecelik oldukça **yüksek doğruluk** sağlayan bir USBL takip sistemidir.

- **Son kullanıcılara yönelik maliyeti keskin bir şekilde azaltılmış ve sağlamlığını geliştirilmiştir.**
- **LinkQuest'in *Broadband Acoustic Spread Spectrum (BASS)* teknolojisi üzerine tasarlanmış sistem.**
- **Gemi kaynaklı gürültü ve çokyolluluk düzeltmeleri**
- **LinkQuest'in üst düzey yüksek hızlı akustik modemleriyle entegre olması**
- **Transponderler ve USBL alıcı-verici düşük güç sarfiyatlı DSP teknolojisi**
- **Bilgisayar yazılımı (Windows)**
- **Gemi kurulumuna fazlasıyla elverişli, küçük ve hafif gönderici-alıcı**

Sistem Özellikleri

◇ Konum doğruluğu

TrackLink 1500HA: $\pm 0.25^\circ$ (Eğik mesafenin %0.5'inden az)

TrackLink 1500MA: $\pm 1^\circ$ (Eğik mesafenin %2'sinden az)

TrackLink 1500LC: $\pm 3^\circ$ (Eğik mesafenin %5'inden az)

◇ Eğik mesafe doğruluğu: 0.20metre

◇ Takip edilebilir hedef: 16

◇ Çalışma frekansı: 31.0 - 43.2 kHz

◇ Çalışma ışın açısı: 120° - 150°

◇ Verici modu güç tüketimi: 10 Watts

◇ Alıcı modu güç tüketimi: 1.6 Watts

◇ Gemi kaynaklı gürültü ile çalışma mesafesi: 1000m'ye kadar

◇ Maksimum transponder derinliği: 1500m'ye kadar

◇ Ölçüleri: Çap 12.6cm x Yükseklik 24cm

◇ Çalışma sıcaklığı: -5° 'dan 45°C 'ye kadar

◇ Saklama sıcaklığı: -25° 'dan 75°C 'ye kadar

◇ Ağırlık: 3.5kg

◇ Sudaki Ağırlığı: 1.2kg

◇ RS-232 konfigürasyonu:

9600 baud, 1 start bit, 1 stop bit, no parity, no flow control

TrackLink 1500

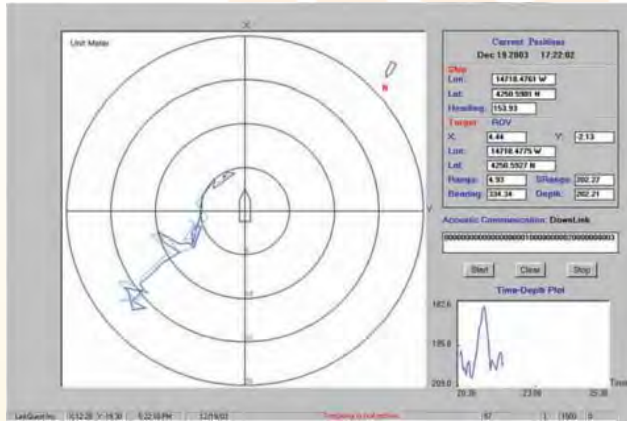
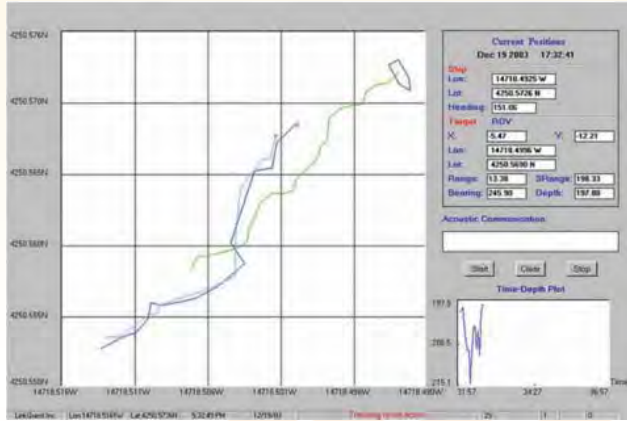
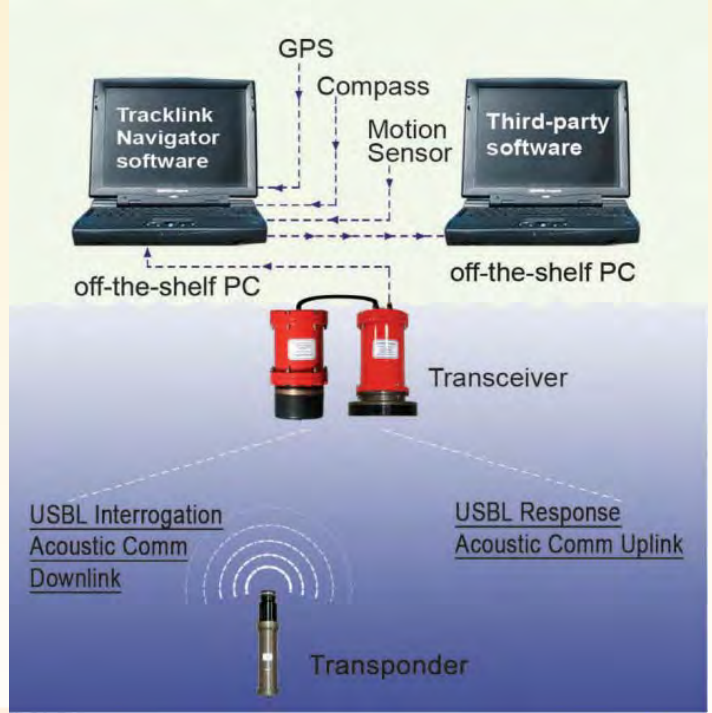
Entegre USBL Takip ve Akustik Haberleşme Sistemleri

kordil.com.tr
kordil

ALICI-VERICI ve YAZILIM BİLGİLERİ

Uygulamalar

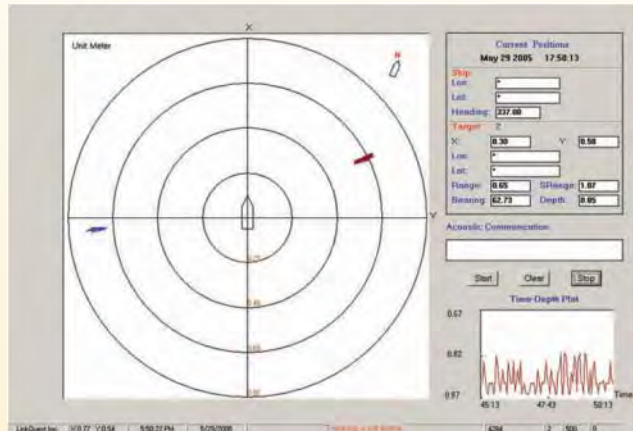
- ROV takip ve konumlandırma
- AUV takip ve haberleşme
- İnsanlı denizaltıları takip ve haberleşme
- Su altı inşaatları
- Dalgıç yönlendirme ve takip
- Batırılmış ekipmanın yer değiştirme takibi



TrackLink Navigator Windows yazılımı TrackLink USBL alıcı-gönderici ile geminin GPS/DGPS pusula ve hareket sensörlerini seri bağlantı ile entegre eder. Yazılımda geminin ve hedeflerin konumları farklı şekillerde görüntülenebilir.

TrackLink HYPACK, WinFrog ve HYDROpro gibi üçüncü parti yazılımlarla birlikte kusursuz bir şekilde çalışabilir.

TrackLink Navigator yazılımı herhangi bir bilgisayarda çalıştırılabilir. Sistemin çalışması için hantal ünitelere ihtiyaç yoktur. Yazılımın kullanımı kolaydır ve hatasız çalışır. Bir kaç tıklamayla yazılımınızı çalışır hale getirebilirsiniz.



Zorlu akustik koşullarda sektörün en başarılı bu USBL sistemleri küçük su depolarındaki hedefleri başarıyla takip edebilir.



TrackLink 1500

Entegre USBL Takip ve Akustik Haberleşme Sistemleri

kordil.com.tr
kordil

Akıllı, Yetenekli ve Verimli Güç Kullanımına sahip Transponderlar



(Soldan Sağa) TN1522 Yanıtlayıcı, TN1505B ve TN1505BR Transponderlar, TN1510A, TN1510B ve TN1510C Transponderlar

TrackLink 1500 için geniş bir transponder yelpazesi bulunmaktadır. Tüm transponderler son teknoloji DSP kullanarak güç tüketimini optimize etmektedir. Geniş bantlı Akustik Yayılı Spektrum (BASS) teknolojisiyle TrackLink güç tüketimini daha da düşürmektedir. DSP çoğu zaman bekleme modunda olmaya programlanmıştır. Transponder yüzeydeki alıcı-verici tarafından aktifleştirilip sorguya hazır hale geçer. Belirli bir süre sinyal almadığı takdirde transponder tekrar bekleme moduna geçecektir.

Her bir transponder, flaş bellekte bulunan 8 ayrı özelleştirilebilir adrese sahiptir. Kullanıcı RS-232 ile adresler üzerinde gerekli değişiklikleri yapabilir. TN5010 yüksek güçlü ve yönlü bir transponderdir. TN5015 yüksek güçlü, dar açılı, yönlü bir transponderdir.

Model A (TN1505A) bataryası olmayan kompakt bir transponderdir. Transponder TN1505 model B ve C AA tip alkalin pil kullanmaktadır. TN1510 Model B ise arazide orta vadeli kullanım için alkalin C tipi, TN1510 Model C transponder ise uzun süreli saha kullanımı için alkalin D tipi pil kullanmaktadır. Tüm transponderlerin çalışma 31.0-43.2Khz frekans bant aralığındadır.

TN1510 transponder / yanıtlayıcılar, iletim gücünü 6 dB artıran yüksek bir güç seçeneğine sahiptir. Bu seçenek uzun menzilli yüksek gürültülü ortamlar için yararlı olabilir. Model numarasından sonra "H" harfi, ör. TN1510BH, transponderin yüksek güç seçeneğine sahip olduğunu gösterir.

Tüm modellerde ayrıca bir uzaktan dönüştürücü seçeneği vardır. Bu seçenekle, dönüştürücü elektronik gövdeye bir kablo ile bağlanır. TN1505BR model numarasından sonra gelen "R" harfi, transponderin uzaktan dönüştürücü seçeneğine sahip olduğunu gösterir. Tüm transponderler yanıtlayıcı olarak yapılandırılabilir. Dahili güçle çalışan tüm transponderlere harici olarak da güç verilebilir, transponder otomatik olarak dahili pili kullanmaya başlar.

TN1505

Gönderim gücü: 25 Watt
Işın genişliği: Çok Yönlü
Derinlik Oranı: 500m

1505A

Boyutlar: 25 cm x 6.4 cm
Ağırlık: Suda: 0.6 kg Kuru: 1.4 kg
Güç girişi: 12 - 24 V

1505B:

Boyutlar: 30 cm x 6.4 cm
Batarya: saklama ömrü: 3 yıl, çalışma ömrü: 1 yıl
Aktif cevap süresi: 8x10 saat
Ağırlık: Suda: 0.86 kg Kuru: 1.77 kg
Güç girişi: 18-28V

1505BR:

Boyutlar: 24 cm x 6.4 cm
Ağırlık: Suda: 0.65 kg Kuru: 1.45 kg

1505C:

Boyutlar: 43 cm x 6.4 cm
Batarya: saklama ömrü: 3 yıl, çalışma ömrü: 2 yıl
Aktif cevap süresi: 8 x 30 saat
Ağırlık: Suda: 1.2 kg Kuru: 2.4 kg
Güç girişi: 18-28V

TN1510

Gönderim gücü: 25 Watt
Işın genişliği: Çok Yönlü
Derinlik Oranı: 1500m

1510 A

Boyutlar: 23 cm x 12.6 cm
Ağırlık: Suda: 1.4 kg Kuru: 3.2 kg
Güç girişi: 12 - 24 V

1510B:

Boyutlar: 41.3 cm x 12.6 cm
Batarya: saklama ömrü: 3 yıl, çalışma ömrü: 10 ay
Aktif cevap süresi: 8x25 saat
Ağırlık: Suda: 2.0 kg Kuru: 5.2 kg
Güç girişi: 22-24 V

1510C:

Boyutlar: 46 cm x 12.6 cm
Batarya: saklama ömrü: 3 yıl, çalışma ömrü: 20 ay
Aktif cevap süresi: 8 x 50 saat
Ağırlık: Suda: 2.8 kg Kuru: 6.8 kg
Güç girişi: 19-28 V