

# FlowQuest 300, 600 & 1000

## Akustik Dopler Akıntı Profili + Dalga + Debi



300, 600 veya 1000 kHz Çalışma frekansları

Güvenilir Akustik Doppler teknolojisi.

Emsallerine kıyasla çok yüksek çalışma menzili

Kullanıcı dostu ürün ve makul fiyat

800 m standart derinlik

1500, 3000 ve 6000'e kadar derinlik opsiyonları

Tekneye kurulu sistemler için *Bottom Tracking* seçeneği

*WaveQuest* Yönlü dalga spektrum ölçüm fonksiyonu seçeneği

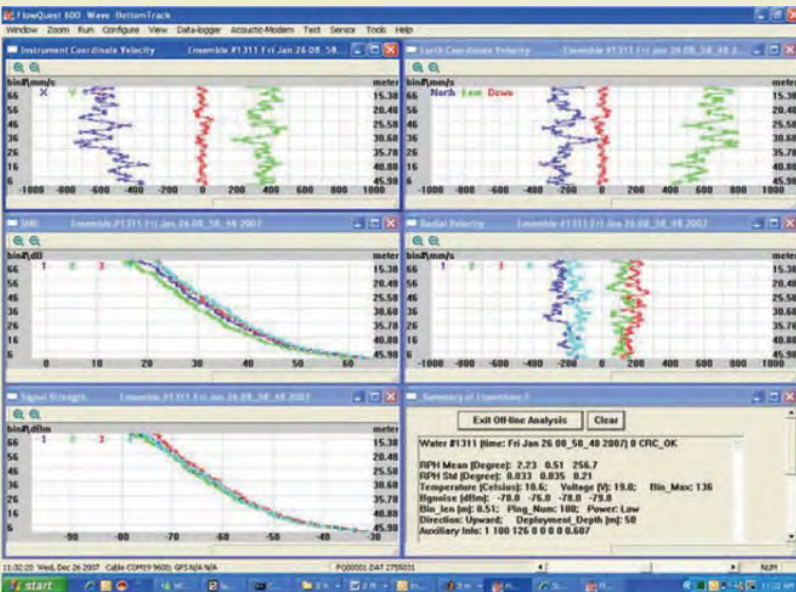
Debi ölçümü seçeneği

Birden çok üçüncü parti sensörle veri bütünleştirmeye elverişli arayüz

Entegre *LinkQuest* Yüksek Hızlı Akustik Modem

Entegre deplasman bildirici

Düşük güç tüketimli DSP teknolojisi



FlowQuest LinkQuest Inc. tarafından üretilen yüksek performanslı Akustik Akım Profil cihazları serisidir. FlowQuest akım profili cihazları okyanus, liman, göl ve nehirlerde akımı ayrıca okyanus ve kıyı bölgelerde dalga ölçümü için kullanıma uygundur. Uzun mesafelerde çalışma yetisiyle, standart derin su derinlik oranı ve diğer LinkQuest modelleri ve üçüncü parti sensörlerle mükemmel bir uyumla çalışmaktadır.

# FlowQuest 300, 600 & 1000

## Akustik Dopler Akıntı Profili + Dalga + Debi

### Su Profili Mesafesi ve Derinlik

Model	FlowQuest 300	FlowQuest 600	FlowQuest 1000
Frekans	300kHz	600kHz	1000kHz
Maksimum Mesafe	230m	100m	40m
Maks Hücre Boyutu	8m	4m	2m
Standart Derinlik	800m	800m	800m
Opsiyonel Derinlik	1500,3000 veya 6000m		

### Hız Detayları

Model	FlowQuest 300	FlowQuest 600	FlowQuest 1000
Frekans	300kHz	600kHz	1000kHz
Doğruluk	0.5% +/- 5mm/s	0.25% +/- 2mm/s	0.25% +/- 2mm/s
Hücre Boyutu	1-8m	0.5-4m	0.25-2m
Maksimum Su Hızı	20kts	20kts	20kts
Hücre Sayısı	170	170	170
Maks. Ping Rate	2/saniye	2/saniye	5/saniye
Opsiyonel Derinlik	1500,3000 veya 6000m		

### Güç

Model	FlowQuest 300	FlowQuest 600	FlowQuest 1000
Maksimum Gönderim	200 watt	100 watt	50 watt
Düşük Güç Gönderim	55 watt	28 watt	15 watt
Alıcı Modu	0.8 watt	0.8 watt	0.8 watt
Uyku Modu	7 mwatt	7 mwatt	7 mwatt

### Donanım

Transduser	4 Dışa Dönük Işın
Transduser Işın Açısı	22 Derece
Muhafaza	Eloksallı alüminyum ve Plastik
İletişim	RS422 veya RS232
Dahili Flaş Kart	1GB (standart) 2 veya 4Gb (optional)

# FlowQuest 300, 600 & 1000

## Akustik Dopler Akıntı Profili + Dalga + Debi

### Yazılım

FlowQuest Studio (Windows) ile gerçek zamanlı akım gözlemleme ve çevrimdışı veri görüntüleme ve analiz.

### Standart Sensörler

Pusula	Doğruluk: +/- 2°
Eğim (R/P)	+/- 0.5° (+/- 15°'ye kadar)
Sıcaklık	Doğruluk +/- 0.4°C (Standart) , -5°C'den 45°C'ye kadar Doğruluk:+/-0.1°C (opsiyonel)

### Bottom Tracking Seçeneği

Model	FlowQuest 300	FlowQuest 600	FlowQuest 1000
Frekans	300kHz	600kHz	1000kHz
Maksimum Yükseklik	300m	130m	60m
Minimum Yükseklik	1.2m	0.7m	0.35m
Doğruluk	1%+/-2mm/s	1%+/-1mm/s	1%+/-1mm/s

### Basınç Sensörü Seçeneği

Doğruluk	0.25%
Maksimum Gönderim	200 watt 100 watt 50 watt
Düşük Güç Gönderim	55 watt 28 watt 15 watt
Alıcı Modu	0.8 watt 0.8 watt 0.8 watt

### WaveQuest Yönlü Akım Spektrum Ölçümü

#### Akım Ölçümü Fonksiyonu

#### Veri Birleştirme Fonksiyonu

7'ye kadar üçüncü parti enstrüman ile (CTD, derinlik sensörü, su kalitesi sensörü vb) beraber çalışıp verilerini RS232 portu aracılığıyla görüntüleyebilir ve kaydedebilir.

#### Yüksek Hızlı Akustik Modem

Gerçek zamanlı izleme ve periyodik veri toplama için hatasız bir şekilde entegre edilmiş LinkQuest akustik modem(38400 baud'a kadar).

#### Deplasman Bildirici

Cihazın yer değiştirmesi durumunda yerini başlangıçtaki kurulum bölgesine sabitleyip, Windows Relocation yazılımıyla , GPS ile bütünleşik halde FlowQuest'in yeni konumu Enlem/Boylam olarak görüntülenir.

# FlowQuest 300, 600 & 1000

## Akustik Dopler Akıntı Profili + Dalga + Debi

### WaveQuest Yönlü Dalga Spektrum Ölçümü Seçeneği

WaveQuest standart FlowQuest 600 ve 1000'e uyarlanmış bir fonksiyondur. Bu seçenek için ekstra elektronik veya basınç muhafazaya ihtiyaç duymaz.

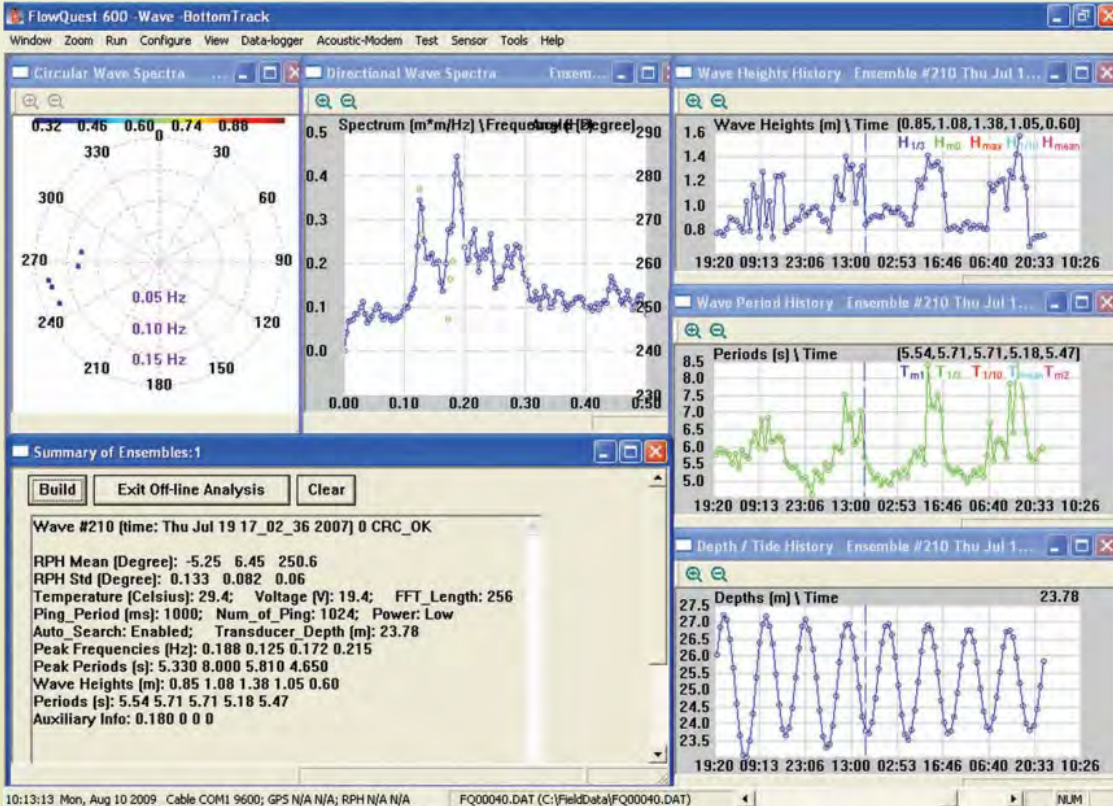
Zaman ve frekans olarak; dalga yükseklikleri, belirgin dalga yüksekliği, maksimum dalga yüksekliği, ortalama dalga yüksekliği, dalga yönleri, frekansları, periyotları; ortalama periyot, belirgin periyot, tepe periyodu, baskın periyodu parametrelerini yansıyan akustik sinyallere dayanarak üretir.

### WaveQuest Detayları

Pusula Doğruluk: +/- 2°

Eğim (R/P) +/- 0.5° (+/- 15''ye kadar)

Sıcaklık Doğruluk +/- 0..4°C (Standart) , -5°C'den 45°C'ye kadar Doğruluk: +/- 0.1°C (opsiyonel)





# FlowQuest 300, 600 & 1000

## Akustik Dopler Akıntı Profili + Dalga + Debi

### WaveQuest Yönlü Dalga Spektrum Ölçümü Seçeneği

Akarsuların alansal ve toplam debilerini, su hızını veya gemi hızını ve benzer parametreleri güçlü algoritmalarla gerçek zamanlı olarak ölçer.

Debi ölçümü standart Flow Quest 600 ve 1000'de bulunan bir fonksiyondur ve kendine özel FlowQuest Discharge Measurement yazılımı bulunmaktadır. Standart FlowQuest 600 veya 1000 profil cihazları akım profili özelliği, bottom tracking seçeneği ve Akım Ölçümü seçeneği ve bunlarla birlikte çalışan FlowQuest Studio ve FlowQuest Discharge Measurement yazılımlarına sahiptir.

### FlowQuest 600

Su profili doğruluğu 0.25% +/- 2.0mm/s

Deşarj Ölçümü Maks. Mes. 100m

Bottom Tracking Min. Mes. 0.7m (Velocity Tracking) 0.35 (Depth)

Akı ölçümü min. mes. 2m

Deşarj ölçümü min. mes. 2.2m (hıza göre) 0.35 derinliğe göre)

### FlowQuest 1000

Su profili doğruluğu 0.25% +/- 2.0mm/s

Deşarj Ölçümü Maks. Mes. 40m

Bottom Tracking Min. Mes. 0.35m (Velocity Tracking) 0.2 (Depth Sounding)

Akı ölçümü min. mes. 1.1m

Deşarj ölçümü min. mes. 1.2m (hıza göre) 0.2 derinliğe göre)



Courtesy of Cadden

