

Winghead i87S

3D Uzun Menzilli Stabilizasyon ile Ultra Yüksek Doğruluk Stabil Batimetri Sistemi

WINGHEAD i87S üst düzey multibeam echosounder olması yanı sıra, yanal taramalı sonar, snippets, back scatter ve water column özellikleriyle diğer tün Norbit modellerinde olduğu gibi tam bir sualtı ölçme ve araştırma makinesidir. Bununla birlikte Winghead i87S sığ ve derin sularda da performans sağlamak için özel olarak tasarlanmış bütünleşik 3D uzun menzilli hareket stabilizasyon özelliği ile donatılmıştır. Aktif Roll, Pitch ve Yaw stabilizasyon kabiliyeti ile en yüksek kalitede araştırma verisi performansını garanti



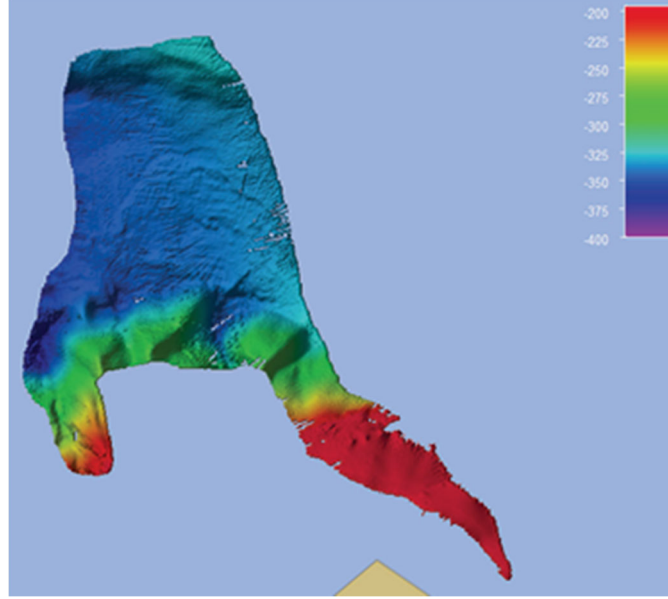
Uzun menzilli Winghead i87S sonarı, en zorlu şartlarda çalışabilmek için özel olarak tasarlanmıştır. Kompakt yapısı, düşük güç tüketimi, sorunsuz entegrasyonu küçük insansız su üstü araçlarından büyük gemilere kadar, kalıcı ya da taşınabilir gövde montajları için uyumludur. Sahip olduğu teknolojik yenilikler ile bir multibeam sonarın sunabileceği avantajları maksimuma çıkarır.

BAŞLICA ÖZELLİKLER

- ◆ Aktif Pitch ve Roll Stabilizasyonu
- ◆ Multibeam Sonar, Entegre Navigasyon Sistemi ve Entegre NTRIP İstemcisi ile Entegre Edilebilir
- ◆ Backscatter Çıktıları (Yoğunluk, Yanal tarama, Snippets, water column)
- ◆ Multideteksiyon
- ◆ Boru Hattı Modu
- ◆ Basit Ethernet Arayüzü
- ◆ Entegre Ses Hızı Prob'u
- ◆ 1024 dinamik olarak odaklanmış ışınlar
- ◆ FM ve CW İşleme
- ◆ IHO Özel Siparişini, CHS Özel Siparişini ve USACE yeni çalışmayı aşar

Winghead i87S

3D Uzun Menzilli Stabilizasyon ile Ultra Yüksek Doğruluk Stabil Batimetri Sistemi



UYGULAMA ALANLARI

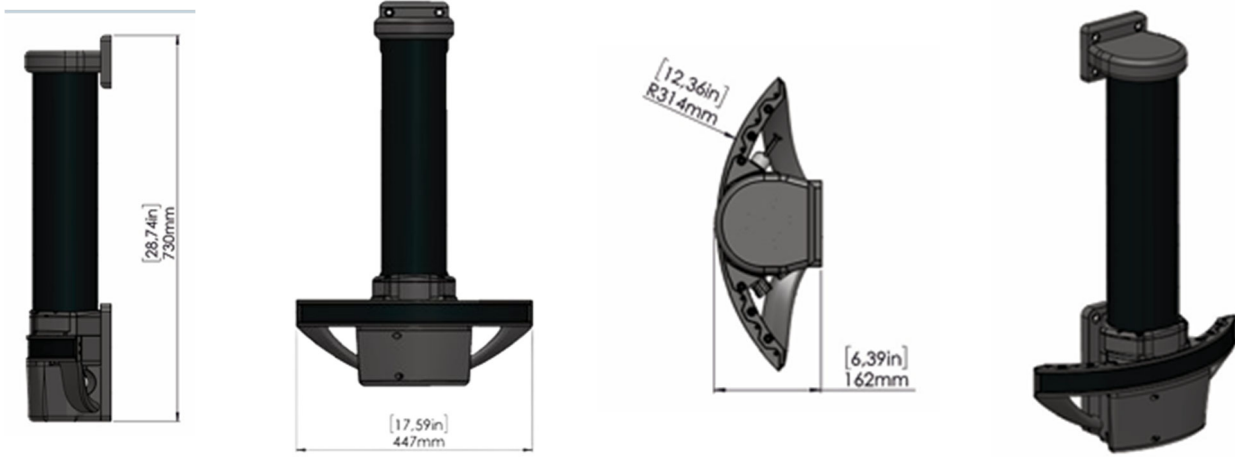
- ◆ SV ve USV Ölçüm Platformları
- ◆ Orta Su Batimetri
- ◆ Boru Hattı ve Kablo Ön Rota Ölçümleri
- ◆ Boru Hattı ve Kablo Kurulum Sonrası İncelemeler
- ◆ Mineral ve Jeolojik Ölçümler
- ◆ Enkaz ve Deniz Tablası Arama ve Soruşturma
- ◆ Oşinografik Araştırmalar
- ◆ EEZ Ölçümleri
- ◆ Kıyı Ölçümleri

SEÇENEKLER

- ◆ Yaw Stabilizasyonu, Tek Başlıkla
- ◆ Çift Swath, Tek Başlıkla
- ◆ 2048 Dinamik Olarak Odaklanmış Işınlar
- ◆ 19 İnç Rack Montaj, Üst Taraf
- ◆ Backscatter Çıkışı
- ◆ Çift Başlık Konfigürasyonu
- ◆ Direk veya Gövde Montaj Seçeneği
- ◆ NORBIT iLiDAR Desteği
- ◆ Ses Hızı Profileri
- ◆ NORBIT DCT, HYPACK, Qinsy, EIVA, CARIS, BeamworX ve Diğerleri gibi Yazılım Paketleri ile Teslim Edilebilir

Winghead i87S

3D Uzun Menzilli Stabilizasyon ile Ultra Yüksek Doğruluk Stabil Batimetri Sistemi



TEKNİK ÖZELLİKLER

- ◆ **Tarama Genişliği:** 5° - 210° Esnek Sektör
- ◆ **Menzil Çözünürlüğü:** <20mm Akustik, 40kHz Bant Genişliği
- ◆ **Işın Sayısı EA & ED:** 256, 512, 1024 (2048 Seçeneği)
- ◆ **Stabilizasyon:** Roll, Pitch (Yaw Seçeneği)
- ◆ **Çalışma Frekansı:** Nominal Frekans 100kHz (Frekans Esnekliği 70-240kHz)
- ◆ **Derinlik Aralığı:** 0.2m - 1200m* a) İttirme Aralığı >1,250m b) Tarama Genişliği Kapsamı ~1,000m @ 200m WD c) Tarama Genişliği Kapsamı ~600m @ 100m WD
- ◆ **Ping Hızı:** 60Hz'ye Kadar, Uyarlanabilir
- ◆ **Çözünürlük:** (YatayxDikey)
- ◆ **Standart:** 20° x 20° @100kHz, 10° x 10° @200kHz
- ◆ **Konum:** Yatay: ±(8mm + 1ppm x RTK İstasyonundan Mesafe) Dikey: ±(15mm + 1ppm x RTK İstasyonundan Mesafe) (1m GNSS Ayrımı Öngörül-müştür)
- ◆ **Doğrultu Doğruluğu:** 0.02° (RTK) 2m Anten Ayrımı ile
- ◆ **Pitch/Roll Doğruluğu:** 0.01° Anten Ayrımından Bağımsız
- ◆ **Heave Doğruluğu:** 2cm veya %2 (TRUEHEAVETM), 5cm veya %5 (Gerçek Zamanlı)
- ◆ **Arayüz:** Ethernet & Seri
- ◆ **Güç Tüketimi:** Tipik <95W (10-28VDC, 110-240VAC)
- ◆ **Toplam Sistem Güç Tüketimi**
- ◆ **Boyutlar:** Y: 447mm/17.59", U: 570mm/22.44", G: 147mm/5.78"
- ◆ **Ağırlık:** 22.7kg (Hava) 11.7kg (Su) - Braket Dahil 21.0kg (Hava) 11.0kg (Su) - Braket Hariç
- ◆ **Kablo Uzunluğu:** Standart 8m, Seçenekli: 25m, Daha Uzun Kablo Talep Üzerine Mevcuttur
- ◆ **Çalışma Sıcaklığı:** -4°C ile +40°C (Üst Taraf -20°C ile +55°C)
- ◆ **Saklama Sıcaklığı:** -20°C ile +60°C
- ◆ **Çevresel:** Üst Taraf: IP67: Toz Geçirmez, 1m'ye Kadar Suyun Etkisine Karşı Korunmalı, Islak Uç (Sonar): 50m