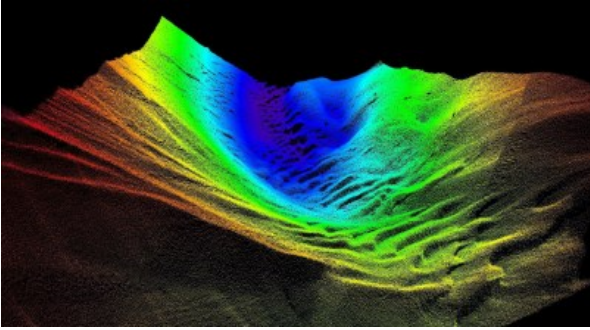


WBMS-Bathy - GENİŞ BANTLI SUALTI ÖLÇME SİSTEMİ

Yüksek Çözünürlüklü Çok Ses Işınlı Akustik Sonar

Norbit WBMS-Bathy, tüm platformlarda kullanım için tasarlanmış çok ses ışınlı geniş bant, kompakt çok ses ışınlı akustik sonarlardır (multibeam echosounder). Düşük güç tüketimi sayesinde aküden çalışmaya uygundur. Güçlü sinyal işleme yeteneği, roll etkisi sönmleme, geri saçınım özelliği ile kusursuza yakın gerçek zamanlı ve yüksek çözünürlükte batimetrik görüntüler sunar.



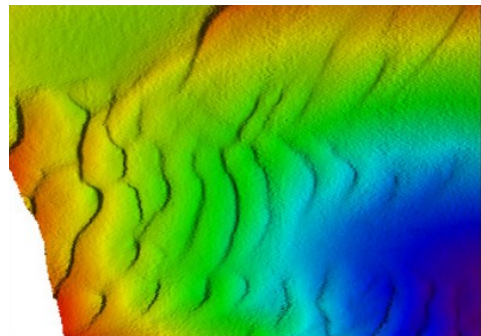
Çalışma frekansları ve aralığı, dar açılı ses ışını ve en üst düzey multibeam echosounder olmasının yanı sıra, yanal taramalı sonar, snippets, back scatter ve water column özellikleriyle birlikte ideal bir su altı ölçme ve araştırma makinesidir.

BAŞLICA ÖZELLİKLER

- ◆ Norbit WBMS
- ◆ AML SV Ses Hızı Sensörü
- ◆ Santimetre Altında Çözünürlük
- ◆ FM ve CW İşleme
- ◆ 80 kHz Bant Genişliği
- ◆ Basit Ethernet Arayüzü
- ◆ Çoklu Algılama (Multidetect)
- ◆ Back Scatter Çıktıları (Yoğunluk, Side Scan, Snippets, Water Column)
- ◆ Bütünleşik Ses Hızı Sensörü
- ◆ IHO Special Order, CHS Exclusive Order ve USACE New Work Standartlarının Üzerinde

UYGULAMA ALANLARI

- ◆ Sığ Su Batimetrisi
- ◆ Boru Hattı Ölçmeleri
- ◆ Gölet, Nehir, Haliç, Kanal Ölçmeleri
- ◆ Liman ve Kıyı Şeridi Ölçmeleri

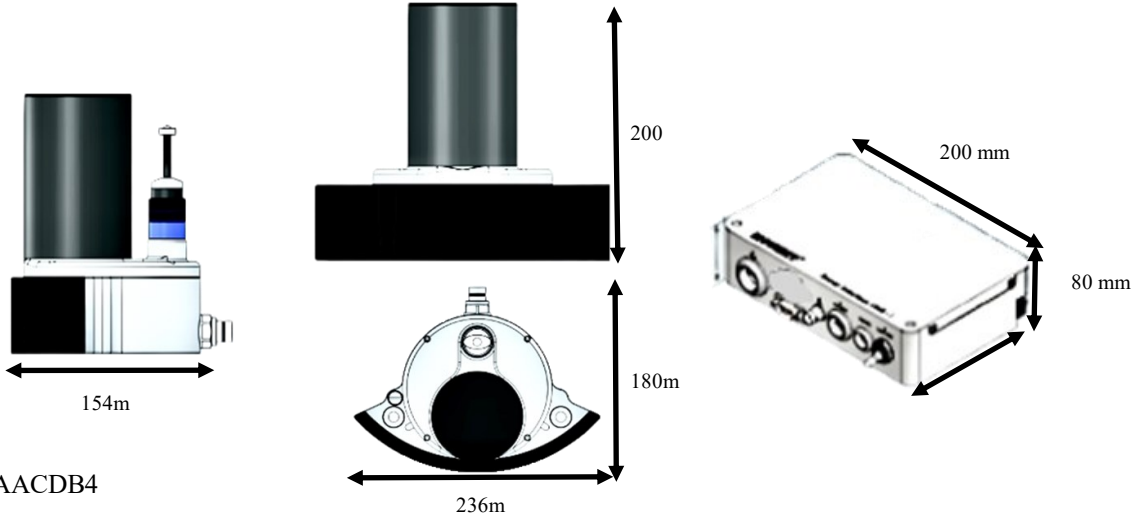
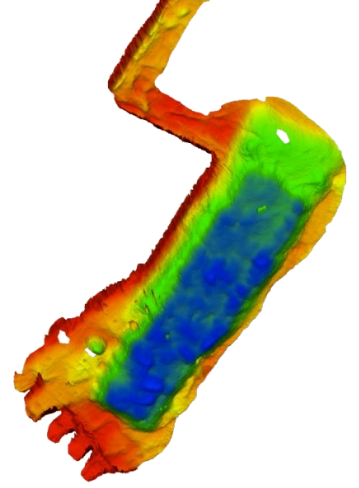


WBMS-Bathy - GENİŞ BANTLI SUALTI ÖLÇME SİSTEMİ

Yüksek Çözünürlüklü Çok Ses Işınlı Akustik Sonar

SEÇENEKLER

- ◆ 900m, 4500m, 6000m Derinlik Seçenekleri
- ◆ Montaj Dirseği Dahil
- ◆ Hareket Sensörü
- ◆ Veri Toplama Yazılımı
- ◆ Anahtar Teslim Ölçme Çözümleri
- ◆ Destek ve Eğitim için Kıdemli Hidrograf
- ◆ Kalıcı Gövde Montajı, Direğe Montaj ve Seyahat Seçenekleri
- ◆ AUV Versiyonu
- ◆ VDSL Veri Bağlantısı
- ◆ 200 kHz Sürümü
- ◆ Dar Işın Seçeneği 0.9° (Narrow Beam)



Part # 12003-AACDB4

TEKNİK ÖZELLİKLER

- ◆ **Tarama Genişliği:** 5° - 210° (Sığ Su IHO Özel Sipariş>155°)
- ◆ **Akustik Çözünürlük:** 80 kHz Bant Genişliğinde <10 mm
- ◆ **Sesışını Sayısı:** 512 Adet
- ◆ **Çalışma Frekansı:** 400 kHz Nominal (200 – 700 kHz Frekans Toleransı)
- ◆ **Ölçme Derinliği:** 0.2 – 275 m (160 m Tipik)
- ◆ **Ping Hızı:** 60 Hz'e Kadar, Uyarlanabilir
- ◆ **Çözünürlük:** Standart 0.9° x 1.9° @400 kHz, 0.5° x 1.0° @700 kHz, Dar Seçenek : 0.9° x 0.9° @400 kHz, 0.5° x 0.5° @700 kHz
- ◆ **Ağırlık:** Havada 4.5kg'dan Az, Suda 3kg
- ◆ **Arayüz:** Ethernet
- ◆ **Güç Tüketimi:** 40W (10-28VDC, 110-240VAC)
- ◆ **Kablo Uzunluğu:** Standart 8 m ; 2m, 25 m ve 50 m seçeneği, PIGTAIL, 600m VDSL ile
- ◆ **Çalışma/Saklama Sıcaklığı:** -4 °C - +40 °C (Üst Taraf -20°C - +55 °C) / -20 °C - +60°C
- ◆ **Derinlik Aralığı:** 100 m, Opsiyonel Derin Su 900 m, 4500 m ve 6000 m, derin du (>100m) 7m/sn'ye kadar araç hızı için tasarlanmıştır.