

## iWBMSH - BÜTÜNLEŞİK SUALTI ÖLÇME SİSTEMİ

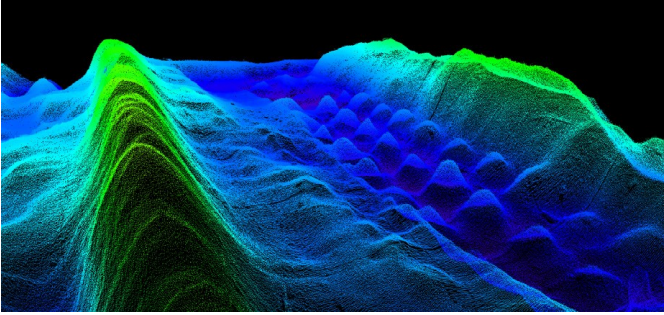
### ***Yüksek Çözünürlüklü Çok Ses Işınlı Akustik Sonar***

iWBMSH Çok Ses Işınlı Akustik Sonar (Multibeam Echo Sounder), entegre IMU, Gyro, GNSS, multibeam, yanal tarama, snippets, back scatter çıktıları ve water column gibi özellikleriyle benzersizdir.

Heading, roll, pitch ve heave sensörlerinin yüksek hassasiyetiyle, Norbit'in iWBMSH ürünü, Applanix OceanMaster teknolojiyle birleşerek üstün bir performans sergiler.



Curved array ses ışınları ile köprülerin altı veya sert deniz koşulları zorlu su koşulları için yüksek performanslı sensörlerle bütünleşik olarak sunulmaktadır. Hızlı kurulum, taşınabilirlik, kompakt yapı ile en doğru XYZ bilgisini toplar. Her türlü ölçüm platformu için uygundur. Tercih edilen platformun doğrudan gövdesine veya tek bir direk üzerine kurulum yapılabilir.



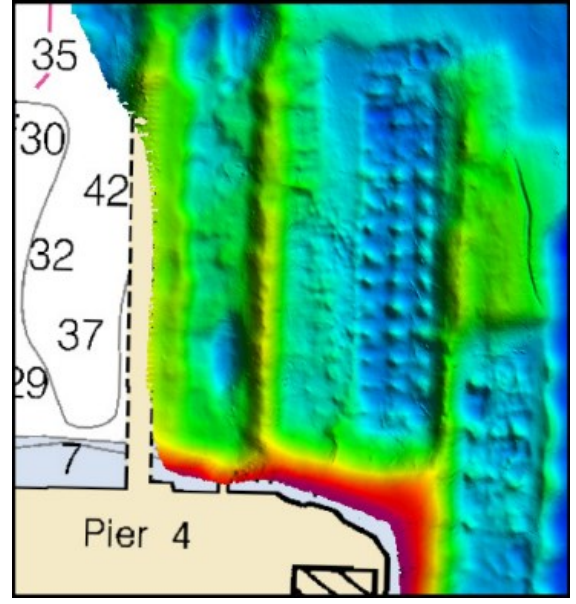
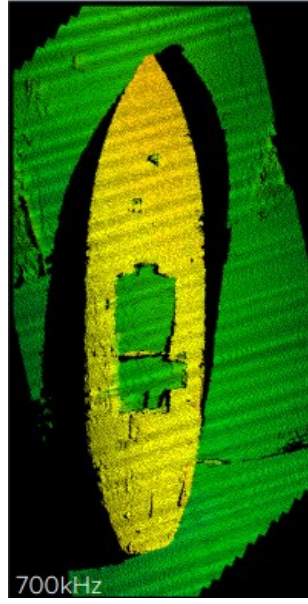
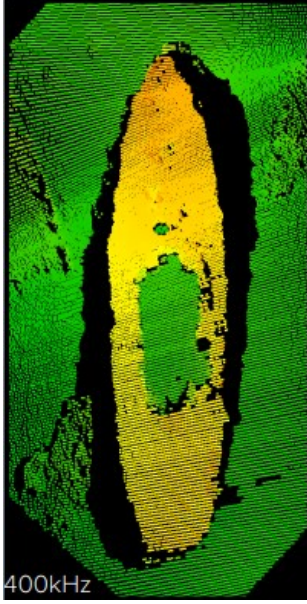
El ile müdahaleye ihtiyaç duyulmadan kaliteli ölçümler yapılmasını sağlar. Sinyal işleyen analog ve dijital platformları, yalpa sönmüleme özelliği ile kusursuz bir batimetrimin beraberinde geri saçınım çıktıları verisi sunar.

### **BAŞLICA ÖZELLİKLER**

- ◆ Norbit WBMS
- ◆ Applanix OceanMaster Bütünleşik INS (GNSS, IMU, Doğrultu / Cayro)
- ◆ AML SV Ses Hızı Sensörü
- ◆ 80 kHz Bant Genişliği
- ◆ Geri Saçınım Çıktıları (Yoğunluk, yanal tarama, snippets, water column)
- ◆ Çoklu Algılama (Multidetect)
- ◆ Basit Ethernet Arayüzü
- ◆ Ses Hızı Sensörü
- ◆ Hidrodinamik Kaplama
- ◆ Montaj Dirseği Dahil
- ◆ FM & CW İşleme
- ◆ IHO Special Orders, CHS Exclusive Order & USACE New Work Standartlarının Üzerinde

## iWBMSH - BÜTÜNLEŞİK SUALTI ÖLÇME SİSTEMİ

### Yüksek Çözünürlüklü Çok Ses Işınlı Akustik Sonar



### SEÇENEKLER

- ◆ Destek ve Eğitim için Kıdemli Hidrograf
- ◆ Ses Hızı Profilleyicisi
- ◆ Dizüstü Bilgisayar
- ◆ Ölçme ve Değerlendirme Yazılımı
- ◆ Anahtar Teslim Ölçme Çözümleri
- ◆ Geri Saçınım Mukavemet Çıkışı
- ◆ Kalıcı Gövde Montajı, Direk Montajı ve Seyahat Seçenekleri
- ◆ Dar Işın Seçeneği (Narrow Beam)
- ◆ Veri Toplama, Navigasyon ve Değerlendirme Yazılımı
- ◆ Yazılım Paketleri ile Teslim Edilebilir (DCT, HYPACK, Qinsy, EIVA, CARIS vb.)

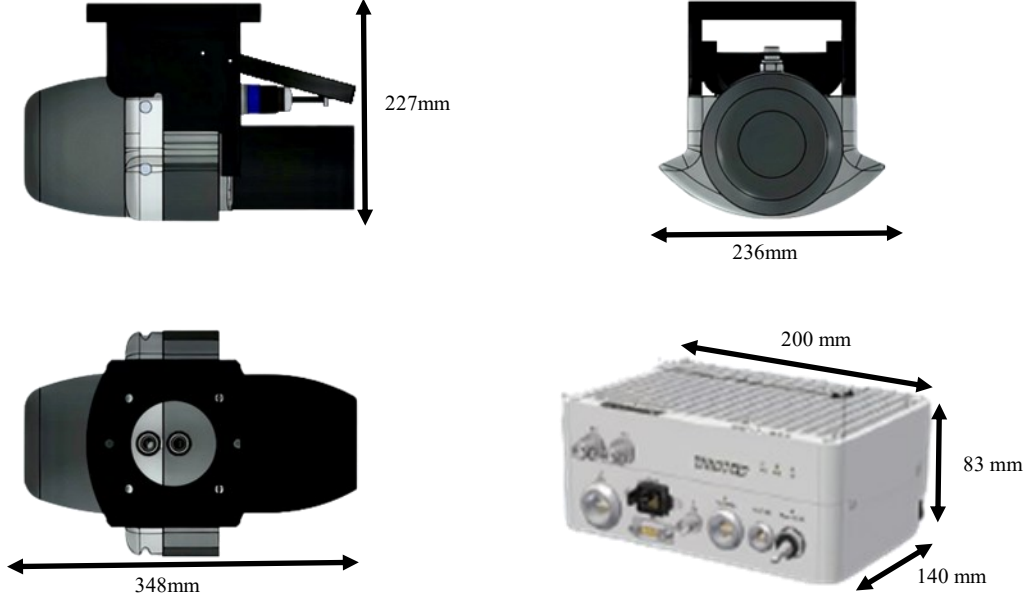
### UYGULAMA ALANLARI

- ◆ Kıyı Bölgesi ve Açık Deniz Batimetrisi
- ◆ Boru Hattı Ölçmeleri
- ◆ Gölet, Nehir ve Haliç Ölçmeleri
- ◆ Liman ve Göl Ölçmeleri
- ◆ İnsansız Araç Ölçmeleri



## iWBMSH - BÜTÜNLEŞİK SUALTI ÖLÇME SİSTEMİ

### Yüksek Çözünürlüklü Çok Ses Işınlı Akustik Sonar



Part #12007-AACDB4

## TEKNİK ÖZELLİKLER

- ◆ **Tarama Genişliği:** 5° - 210° (Sığ Su IHO Özel Sipariş >155°)
- ◆ **Akustik Çözünürlük:** 80 kHz Bant Genişliğinde <10 mm
- ◆ **Sesışını Sayısı:** 512 Adet
- ◆ **Çalışma Frekansı:** 400 kHz Nominal (200-700 kHz Frekans Toleransı)
- ◆ **Ölçme Derinliği:** 0.2 – 275 m (160 m Tipik)
- ◆ **Ping Hızı:** 60 Hz'e Kadar, Uyarlanabilir
- ◆ **Doğrultu Doğruluğu:** 0.02° @2 m Antenler Arası Mesafe
- ◆ **Konum Doğruluğu:** RTK; Yatayda ±8 mm + 1 ppm, Düşeyde ±15 mm + 1 ppm
- ◆ **Çözünürlük:** Standart 0.9° x 1.9° @400 kHz, 0.5° x 1.0° @700 kHz, Dar Seçenek : 0.9° x 0.9° @400 kHz, 0.5° x 0.5° @700 kHz
- ◆ **Pitch/Roll Doğruluğu:** 0.01°
- ◆ **Heave Doğruluğu:** 2 cm veya %2 (True Heave™), 5 cm veya %5 Gerçek Zamanlı
- ◆ **Arayüz:** Ethernet
- ◆ **Ağırlık:** Havada 8.5kg, Suda 3.5 kg
- ◆ **Kablo Uzunluğu:** 8 m Standart; 2 m, 25 m ve 50 m Seçenekli
- ◆ **Güç Tüketimi:** 60W (10-28VDC, 110-240VAC)
- ◆ **Çalışma / Saklama Sıcaklığı:** -4 °C - +40 °C (Üst Taraf -20°C - +55 °C) / -20 °C - +60°C
- ◆ **Çevresel:** 1 m'ye Kadar toz geçirmez, ıslak daldırma etkisine karşı 100 m korumalıdır.