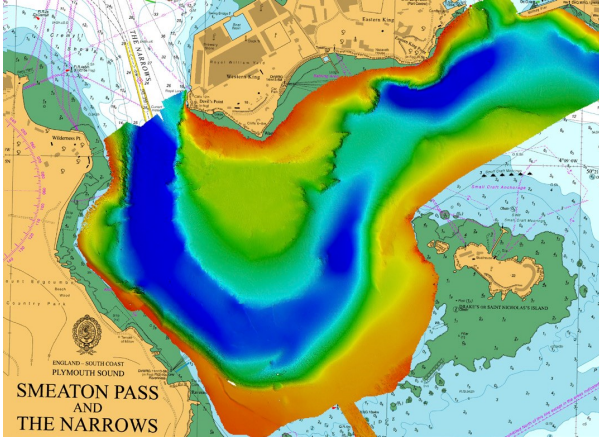


**iWBMS<sub>e</sub> LR - UZUN MENZİLLİ BÜTÜNLEŞİK SUALTI ÖLÇME SİSTEMİ****Yüksek Çözünürlüklü Çok Ses Işınlı Uzun Menzilli Akustik Sonar  
Hızlı Batimetrik Çözüm**

iWBMS<sub>e</sub> LR Çok Ses Işınlı Akustik Sonar (Multibeam Echo Sounder), çalışma frekansları ve aralığı, dar açılı sesini, yanal taramalı sonar, snippets, back scatter water column özelliklerinin hepsinin bir arada özelliğe sahip olmasının yanı sıra 600 metre ölçüm menziline sahiptir.



Her bütçeye uygun proje gereksinimlerini karşılayacak şekilde geniş alanları hızlı ve yüksek çözünürlüklü şekilde tarayabilmek için geliştirilmiş bir çok ses ışınlı uzun menzilli akustik sonar batimetri ölçme sistemidir.

**BAŞLICA ÖZELLİKLER**

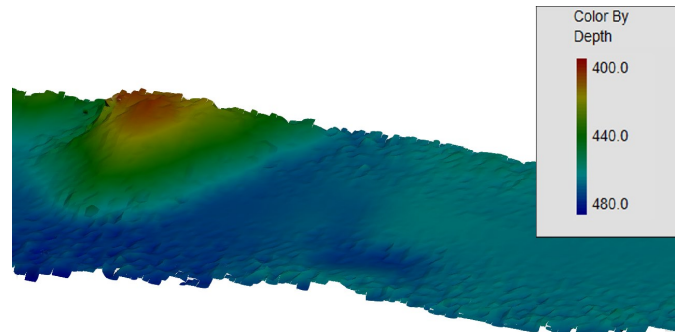
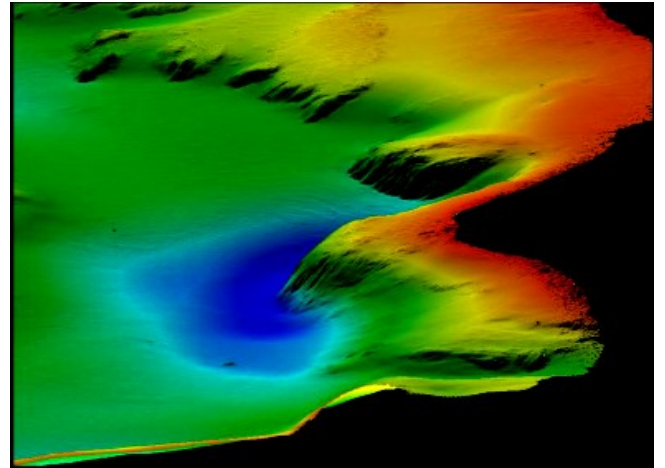
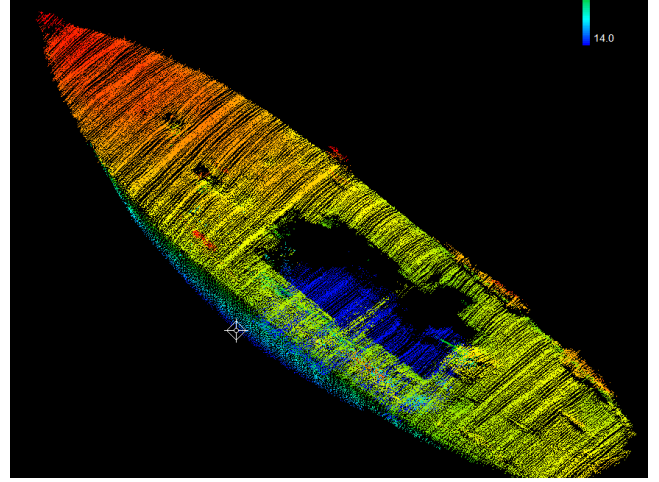
- ◆ Bütünleşik Gelişmiş GNSS ve NTRIP İstemcisi ile Çok Işınlı Sonar
- ◆ Applanix Wavemaster II Bütünleşik INS (GNSS, IMU, Doğrultu / Gyro)
- ◆ AML SV Ses Hızı Sensörü
- ◆ 80kHz Bant Genişliği
- ◆ Back Scatter Çıktıları (Yoğunluk, yanal tarama, snippets, water column)
- ◆ Çoklu Algılama (Multidetect)
- ◆ Basit Ethernet Arayüzü
- ◆ Entegre Ses Hızı Sensörü
- ◆ Hidrodinamik Kaplama
- ◆ Montaj Seçeneği
- ◆ Montaj Dirseği Dahil
- ◆ FM & CW İşleme
- ◆ Seçenekli Güç Kaynağı Bağlantısı
- ◆ IHO Special Order, USACE New Work & CHS Exclusive Order Standartlarının Üzerinde

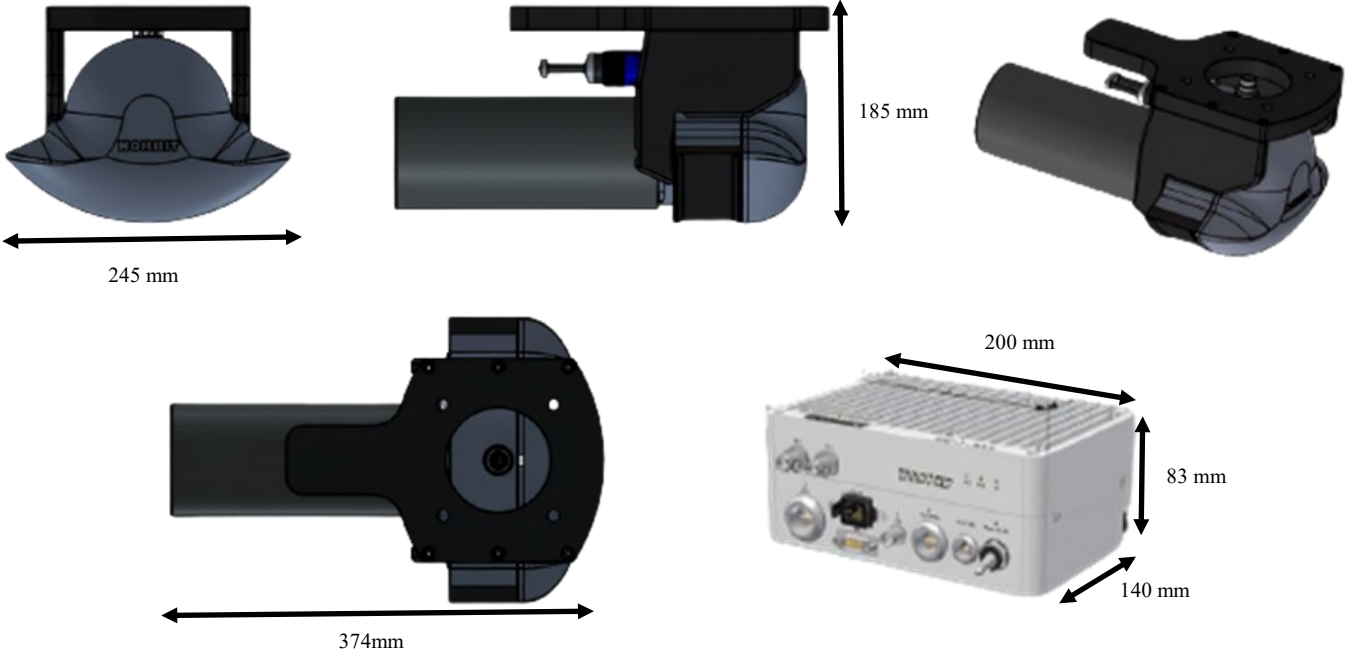
**iWBMSe LR - UZUN MENZİLLİ BÜTÜNLEŞİK SUALTI ÖLÇME SİSTEMİ****Yüksek Çözünürlüklü Çok Ses Işınlı Uzun Menzilli Akustik Sonar  
Hızlı Batimetrik Çözüm****SEÇENEKLER**

- ◆ Destek ve Eğitim için Kıdemli Hidrograf
- ◆ Ses Hızı Sensörü
- ◆ Dizüstü Bilgisayar
- ◆ Anahtar Teslim Ölçme Çözümleri
- ◆ Kalıcı Gövde ve Direk Montajı Seçenekleri
- ◆ Veri Toplama, Navigasyon ve Değerlendirme Yazılımı
- ◆ Tüm Büyük Yazılım Paketleriyle Teslim Edilebilir (HYPACK, QINSy, EIVA, CARIS, PDS2000 vb.)

**UYGULAMA ALANLARI**

- ◆ Sığ Su Batimetrisi
- ◆ Boru Hattı Ölçmeleri
- ◆ Gölet, Nehir ve Haliç Ölçmeleri
- ◆ Liman ve Göl Ölçmeleri
- ◆ İnsansız Araç Ölçmeleri
- ◆ Yüksek Çözünürlüklü Multibeam – Yanal Tarama



**İWBMSe LR - UZUN MENZİLLİ BÜTÜNLEŞİK SUALTI ÖLÇME SİSTEMİ****Yüksek Çözünürlüklü Çok Ses Işınlı Uzun Menzilli Akustik Sonar  
Hızlı Batimetrik Çözüm**

Part #12006

**TEKNİK ÖZELLİKLER**

- ◆ **Tarama Genişliği:** 5° - 210° (Sığ Su IHO Özel Sipariş >155°)
- ◆ **Akustik Çözünürlük:** 80 kHz Bant Genişliğinde; 200 kHz'de <20 mm ve 400 kHz'de <10 mm
- ◆ **Sesışını Sayısı:** 512 Adet
- ◆ **Çalışma Frekansı:** Nominal Frekans 200 kHz (160 – 400 kHz Frekans Toleransı)
- ◆ **Ölçme Derinliği:** 0.2 - 600m
- ◆ **Ping Hızı:** 60 Hz'e Kadar, Uyarlanabilir
- ◆ **Çözünürlük:** 1.8°x1.8° @200 kHz, 0.9°x0.9° @400 kHz
- ◆ **Konum Doğruluğu:** RTK; Yatayda ±8 mm + 1 ppm, Düşeyde ±15 mm + 1 ppm
- ◆ **Doğrultu Doğruluğu:** 0.08° @2 m Antenler Arası Mesafe
- ◆ **Pitch/Roll Doğruluğu:** 0.03°
- ◆ **Heave Doğruluğu:** 2 cm veya %2 (True Heave™), 5 cm veya %5 Gerçek Zamanlı
- ◆ **Ağırlık:** Havada 11 kg, Suda 7 kg
- ◆ **Arayüz:** Ethernet
- ◆ **Kablo Uzunluğu:** 8 m Standart; 2 m, 25 m ve 50 m Seçenekli
- ◆ **Güç Tüketimi:** 60 W (En Fazla 75 W) (10-28VDC, 110-240VAC)
- ◆ **Çalışma / Saklama Sıcaklığı:** -4 °C - +40 °C (Üst Taraf -20°C - +55 °C) / -20 °C - +60°C
- ◆ **Çevresel:** 1 m'ye Kadar toz geçirmez, ıslak daldırma etkisine karşı 100 m korumalıdır.