

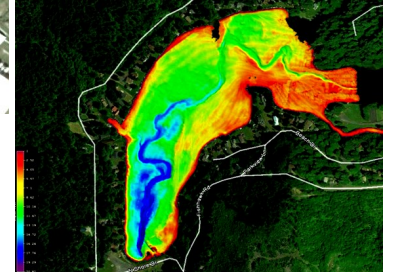
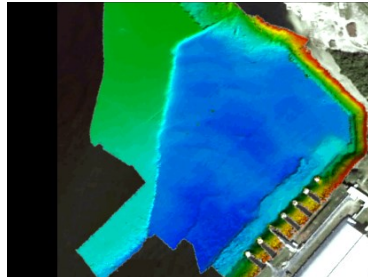
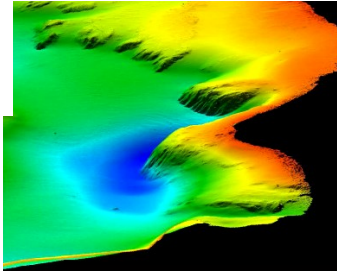
iWBMSe - BÜTÜNLEŞİK SUALTI ÖLÇME SİSTEMİ

Çok Ses Işınlı Akustik Sonar **Bütünleşik Sualtı Ölçme Sistemi**

iWBMSe Çok Ses Işınlı Akustik Sonar, çalışma frekansları ve aralığı, dar açılı sesini, üst düzey çok ses ışınlı akustik sonar (multibeam echosounder) özelliklerinin yanı sıra, side scan, snippets, back scatter çıktıları, water column özelliklerinin hepsine bir arada sahip olan çok ses ışınlı akustik sonar batimetri ölçme sistemidir.



Her bütçeye uygun proje gereksinimlerini karşılayacak şekilde, geniş alanları hızlı ve yüksek çözünürlükle tarayabilmek için geliştirilmiş bir sistemdir. WBMS-NAV sistemi, Applanix WM ile bütünleşik olarak GNSS ve hareket sensörleri ile tek bir çantada taşınabilir şekilde dizayn edilmiştir. Güç sarfiyatı normal bir dizüstü bilgisayar kadar olup, gün boyu tek bir akü ile çalıştırılabilir. Geniş tarama açısı (179 derece) sayesinde sadece düz zeminlerde değil sahil alanlar için de elverişli bir sistemdir.



iWBMS serisi, son teknoloji ürünü olup ve gelişmiş dijital sinyal işleme tekniklerini kullanır. Standart sistem üzerinde yüzeydeki ses hızını ölçen ses hızı sensörü bulunur. Sistem yanal taramalı sonar özelliği sayesinde yüksek konumsal doğrulukta su altında tespit edilen nesnelerin tanımlanmasına olanak sağlayarak hem derinlik hem de yansıma özelliklerini algılayan gerçek bir su altı ölçme sistemidir.

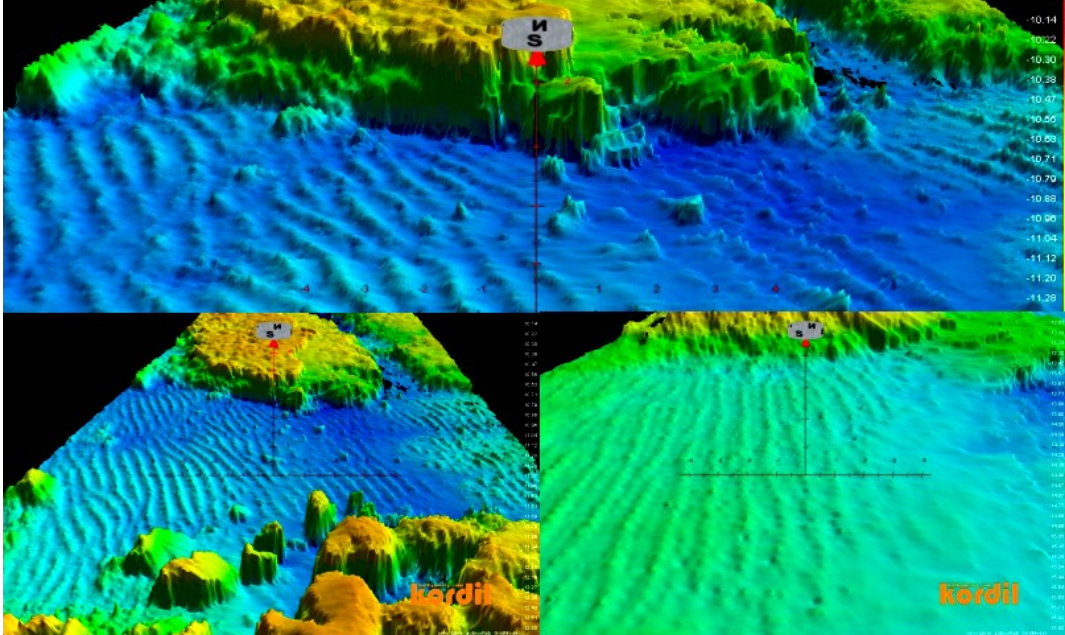
iWBMS_e - BÜTÜNLEŞİK SUALTI ÖLÇME SİSTEMİ

Çok Ses Işınlı Akustik Sonar

Bütünleşik Sualtı Ölçme Sistemi

BAŞLICA ÖZELLİKLER

- ◆ Bütünleşik Gelişmiş GNSS ve NTRIP İstemcisi ile Çok Işınlı Sonar
- ◆ Applanix Wavemaster II Bütünleşik INS (GNSS, IMU, Heading / Gyro)
- ◆ AML SV Ses Hızı Sensörü
- ◆ 80 kHz Bant Genişliği
- ◆ Çoklu Algılama(Multidetect)
- ◆ Back scatter Çıktıları (Yoğunluk, side scan, snippets, water column)
- ◆ Basit Ethernet Arayüzü
- ◆ Bütünleşik Ses Hızı Sensörü
- ◆ Hidrodinamik Kaplama
- ◆ Montaj Dirseği Dahil
- ◆ FM & CW İşleme
- ◆ Seçenekli Güç Kaynağı Bağlantısı
- ◆ IHO Special Order, USACE New Work & CHS Exclusive Order Standartlarının Üzerinde



SEÇENEKLER

- ◆ Ses Hızı Profilleyicisi
- ◆ 200 kHz Sürümü
- ◆ Anahtar Teslim Ölçme Çözümleri
- ◆ Kalıcı Gövde ve Direk Montajı Seçenekleri
- ◆ Dar Işın Seçeneği (Narrow Beam)
- ◆ Veri Toplama Aracı
- ◆ Veri Toplama, Navigasyon ve Değerlendirme Yazılımı
- ◆ Tüm Büyük Yazılım Paketleriyle Teslim Edilebilir (HYPACK, QINSy, EIVA, CARIS, PDS2000 vb.)

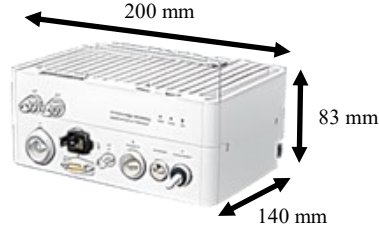
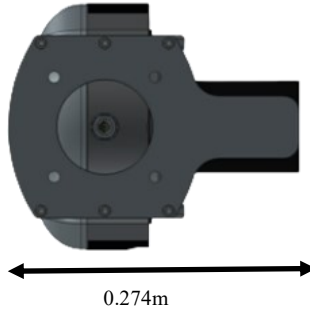
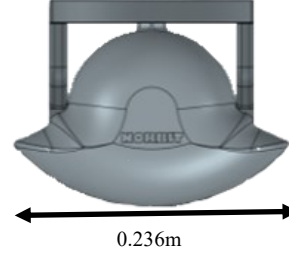
UYGULAMA ALANLARI

- ◆ Sığ Su Batimetrisi
- ◆ Boru Hattı Ölçmeleri
- ◆ Gölet, Nehir ve Haliç Ölçmeleri
- ◆ Liman ve Göl Ölçmeleri
- ◆ İnsansız Araç Ölçmeleri
- ◆ Yüksek Çözünürlüklü Çok Işınlı Yanal Tarama

iWBMS_e - BÜTÜNLEŞİK SUALTI ÖLÇME SİSTEMİ

Çok Ses Işınlı Akustik Sonar

Bütünleşik Sualtı Ölçme Sistemi



Part #12006-AACDB

TEKNİK ÖZELLİKLER

- ◆ **Tarama Genişliği:** 5° - 210° (Sığ Su IHO Özel Sipariş >155°)
- ◆ **Akustik Çözünürlük:** 80 kHz Bant Genişliğinde <10 mm
- ◆ **Sesışını Sayısı:** 512 Adet
- ◆ **Çalışma Frekansı:** 400 kHz Nominal (200 – 700 kHz Frekans Toleransı)
- ◆ **Ölçme Derinliği:** 0.2 – 275 m (Genellikle 400 kHz'de 160 m)
- ◆ **Ping Hızı:** 60 Hz'e Kadar, Uyarlanabilir
- ◆ **Konum Doğruluğu:** RTK; Yatayda ±8 mm + 1 ppm, Düşeyde ±15 mm + 1 ppm
- ◆ **Doğrultu Doğruluğu:** 0.08° @ 2 m Antenler Arası Mesafe
- ◆ **Çözünürlük:** Standart: 0.9° x 1.9° @400kHz ve 0.5° x 1.0° @700kHz, Dar: 0.9° x 0.9° @400kHz ve 0.5° x 0.5° @700kHz
- ◆ **Pitch/Roll Doğruluğu:** 0.03°
- ◆ **Heave Doğruluğu:** 2 cm veya %2 (True Heave™), 5 cm veya %5 Gerçek Zamanlı
- ◆ **Ağırlık:** Havada Yaklaşık 6.5 kg, Suda 2.4 kg (Pelicase İçinde 19 kg)
- ◆ **Arayüz:** Ethernet
- ◆ **Kablo Uzunluğu:** 8 m
- ◆ **Standart:** 2 m, 25 m ve 50 m Seçenekli
- ◆ **Güç Tüketimi:** 55 W (10 – 28 VDC, 110-240 VAC)
- ◆ **Çalışma / Saklama Sıcaklığı:** -4 °C - +40 °C (Üst Taraf -20°C - +55 °C) / -20 °C - +60°C
- ◆ **Çevresel:** 1 m'ye Kadar Toz Geçirmez, Islak Daldırma Etkisine Karşı 100 m Korumalı