

İWBMS - EKINOX

Yüksek Çözünürlüklü Bütünleşik Batimetri Sistemi Hızlı Batimetrik Çözüm

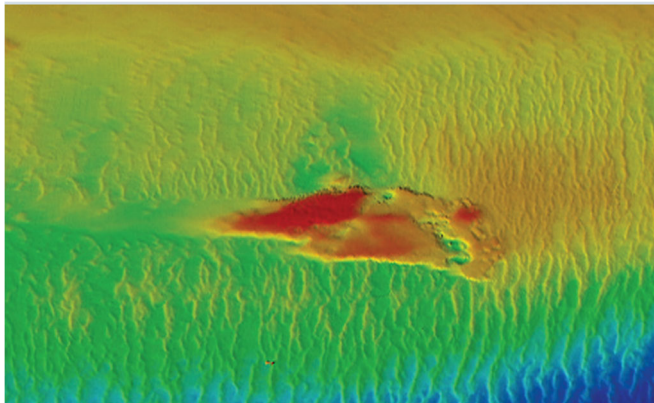
Norbit WBMS, geniş bant çok ışınli sonar teknolojisi ile yüksek çözünürlükte batimetri sunarak geniş bir tarama alanında üstün sonuçlar elde edilmesini sağlar. WBMS serisi, entegre SBG Ekinox GNSS/INS ile hızlı ve güvenilir mobilizasyon imkanı sunan yüksek kaliteli bir multibeam sistemidir.



Norbit'in sonar platformu, analog ve dijital sinyal işleme alanındaki en son yenilikleri kullanarak esnek bir yapı sunar. Geniş tarama alanı, yüksek çözünürlük ve kompakt kavisli diziliş ile her türlü koşulda en yüksek kalitede derinlik ölçümleri yapılmasını sağlar. NORBIT, sıfırdan geliştirdiği bu yeni teknolojiyle mevcut ve yeni uygulamalar için avantajlar sunarak piyasada rakipsiz bir performans sergiler.

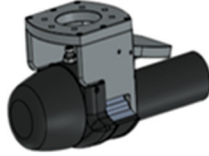
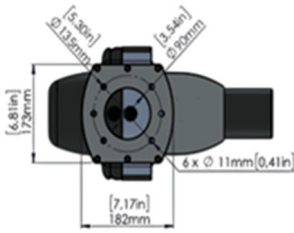
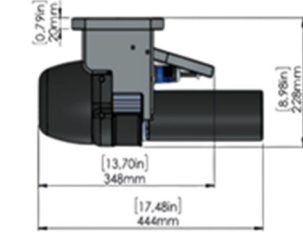
BAŞLICA ÖZELLİKLER

- ◆ Entegre İvmeölçer Navigasyon Sistemi ve Entegre NTRIP İstemcisi ile Çok Işınli Sonar
- ◆ 80 kHz Bant Genişliği
- ◆ Dönme Stabilizasyonu
- ◆ Backscatter Çıktıları
- (Side scan, snippets backscatter, water column)
- ◆ Çoklu Algılama
- ◆ Basit Ethernet Arayüzü
- ◆ Entegre Ses Hızı Prob'u
- ◆ Hidrodinamik Kaplama
- ◆ Montaj Kelepçesi Dahil
- ◆ FM & CW İşleme
- ◆ Esnek Güç
- ◆ IHO Özel Siparişi, CHS Özel Siparişi ve USACE yeni iş gereksinimlerini aşar.



SEÇENEKLER

- ◆ Ses Hızı Profilleyicisi (1.9° iz boyunca)
- ◆ Kullanıma Hazır Alt Sistemler ile Ölçme Çözümleri
- ◆ Kalıcı Gövde ve Direk Montajı Seçenekleri
- ◆ Backscattering Çıktısı
- ◆ Yüksek Performanslı INS
- ◆ Kompakt Versiyon
- ◆ Veri Toplama, Navigasyon ve Değerlendirme Yazılımı
- ◆ Destek ve Eğitim için Kıdemli Hidrograf
- ◆ Qinertia, HYPACK, Qinsy, EIVA, CARIS, BeamworX ve diğer yazılım paketleri ile teslim edilebilir

İWBMS - EKINOX**Yüksek Çözünürlüklü Bütünleşik Batimetri Sistemi
Hızlı Batimetrik Çözüm****UYGULAMA ALANLARI**

- ◆ Siğ Su Batimetrisi
- ◆ Boru Hattı Ölçmeleri
- ◆ Gölet, Nehir ve Haliç Ölçmeleri
- ◆ Liman ve Göl Ölçmeleri
- ◆ İnsansız Araç Ölçmeleri
- ◆ Yüksek Çözünürlüklü Çok Işınlı Yanal Tarama

TEKNİK ÖZELLİKLER

- ◆ **Tarama Genişliği:** 5° - 210° Esnek Sektör (Siğ Su IHO Özel Siparişi >155°)
- ◆ **Akustik Çözünürlük:** 80 kHz Bant Genişliğinde <10 mm
- ◆ **Ses Işını Sayısı:** 256-512 Adet
- ◆ **Çalışma Frekansı:** 400 kHz Nominal (200 – 700 kHz Frekans Toleransı)
- ◆ **Ölçme Derinliği:** 0.2 – 275 m (>300 m, 0.9° x 0.9° Seçeneği ile)
- ◆ **Ping Hızı:** 60 Hz'e Kadar, Uyarlanabilir
- ◆ **Konum Doğruluğu:** RTK;
- ◆ **Yatayda** ±(10 mm + 0.5 ppm x RTK İstasyonundan Mesafe), **Düşeyde** ±(15 mm + 1 ppm x RTK İstasyonundan Mesafe)
- ◆ **Doğrultu Doğruluğu:** 0.03° (RTK) Dual Antenli GNSS (2m Temel Hat)
- ◆ **Çözünürlük:** Standart: 0.9° x 0.9° @400 kHz ve 0.5° x 0.5° @700 kHz
- ◆ **Pitch/Roll Doğruluğu:** 0.02° (RTK), Anten Ayrımından Bağımsız
- ◆ **Heave Doğruluğu:** 2 cm veya %2.5 (Gecikmeli Heave), 5 cm veya %5 (Gerçek Zamanlı)
- ◆ **Ağırlık:** Havada 8.5 kg, Su da 3.5 kg
- ◆ **Arayüz:** Ethernet
- ◆ **Kablo Uzunluğu:** 8 m Standart; 2 m, 25 m ve 50 m Seçenekli
- ◆ **Güç Tüketimi:** 60 W (10-28 VDC, 110-240 VAC)
- ◆ **Çalışma Sıcaklığı:** -4 °C - +40 °C (Üst Taraf -20°C - +55°C)
- ◆ **Saklama Sıcaklığı:** -20 °C - +60 °C
- ◆ **Çevresel:** IP67, 1 m'ye kadar toz geçirmez, ıslak daldırma etkisine karşı 100 m korumalı