

iWBMS - BÜTÜNLEŞİK SUALTI ÖLÇME SİSTEMİ

Yüksek Çözünürlüklü Çok Ses Işınlı Akustik Sonar

iWBMS, Çok Ses Işınlı Akustik Sonar (bütünleşik IMU, gyro, GNSS, multibeam, side scan, snippets, backscatter, water column) benzersiz ve ultra fonksiyonel, tüm işlerde güvenle kullanılacak bir modeldir. Ayrıca, entegre edilen yüksek kaliteli sonar ve SBG Ekinox GNSS/INS sistemi, hızlı ve güvenilir mobilizasyon sağlar ve her türlü koşulda yüksek kaliteli ölçüm elde edilmesine imkan verir.



WBMS serisi, en son analog ve dijital sinyal işleme teknolojilerini kullanan bir sonar platformuna dayanmaktadır. Norbit'in kompakt ve geniş bant kavisli tasarımı, mevcut ve yeni uygulamalar için büyük avantajlar sunar. Bu tasarım, çok ışınlı sonar sistemlerinin bulunduğu olanaklardan faydalanarak, yüksek verimlilik ve hassasiyet sağlar.

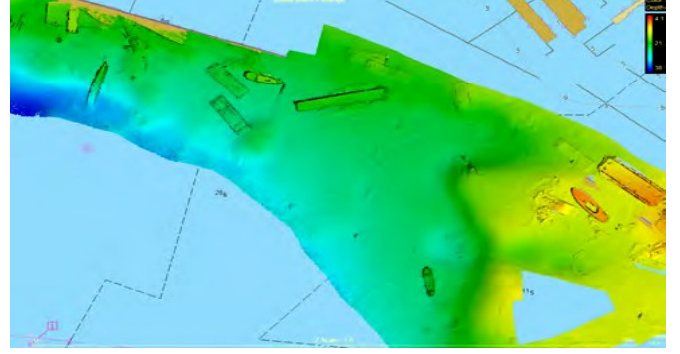
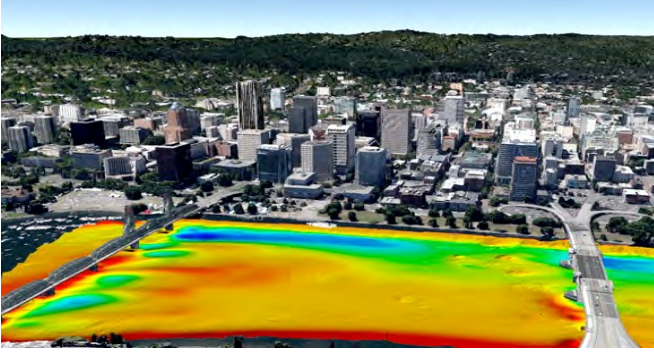
Çalışma frekansları ve aralığı, dar açılı ses ışını kullanımı ile birlikte, yüksek çözünürlüklü veri elde edilmesine olanak tanır. WBMS, üst düzey bir multibeam echosounder işlevi sunarak, su altı haritalama işlemlerini en iyi şekilde gerçekleştirir. Ayrıca, side scan, snippets, backscatter, ve water column özellikleriyle tam bir sualtı ölçme ve araştırma makinesidir.

BAŞLICA ÖZELLİKLER

- ◆ Bütünleşik Gelişmiş GNSS ve NTRIP İstemcisi ile Çok Işınlı Sonar
- ◆ Applanix Wavemaster II Bütünleşik INS (GNSS, IMU, Doğrultu / Cayro)
- ◆ AML SV Ses Hızı Sensörü
- ◆ 80 kHz Bant Genişliği
- ◆ Roll Stabilizatörü
- ◆ Çoklu Algılama (Multidetect)
- ◆ Geri Saçınım Çıktıları (Yoğunluk, Yanal Yarama, Yanal Tarama Parçacıkları, Parçacıklar, Su Kolonu)
- ◆ Basit Ethernet Arayüzü
- ◆ Bütünleşik Ses Hızı Sensörü
- ◆ Hidrodinamik Kaplama
- ◆ Montaj Parçası Dahil
- ◆ FM & CW İşleme
- ◆ Seçenekli Güç Kaynağı Bağlantısı
- ◆ IHO Special Order, CHS Exclusive Order & USACE New Work Standartlarının Üzerinde

iWBMS - BÜTÜNLEŞİK SUALTI ÖLÇME SİSTEMİ

Yüksek Çözünürlüklü Çok Ses Işınlı Akustik Sonar

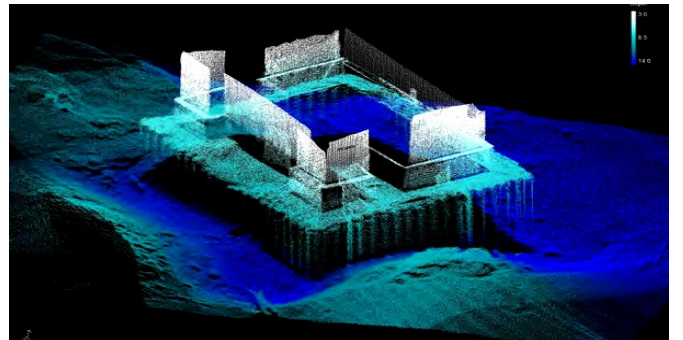
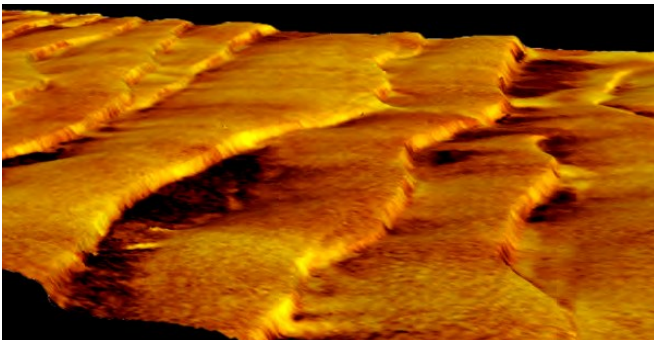


UYGULAMA ALANLARI

- ◆ Ses Hızı Profilleyicisi
- ◆ Veri Toplama Aracı
- ◆ Anahtar Teslim Ölçme Çözümleri
- ◆ Kalıcı Gövde Montajı, Direk Montajı ve Taşınabilir Seçenekler
- ◆ 200 kHz Sürümü
- ◆ Geri Saçınım Mukavemet Çıkışı
- ◆ Üst Düzey INS
- ◆ Dar Işın Seçeneği (Narrow Beam)
- ◆ Veri Toplama, Navigasyon ve Değerlendirme Yazılımı
- ◆ Destek ve Eğitim için Kıdemli Hidrograf
- ◆ Yazılım Paketleri ile Teslim Edilebilir (DCT, HYPACK, Qinsy, EIVA, CARIS vb.)

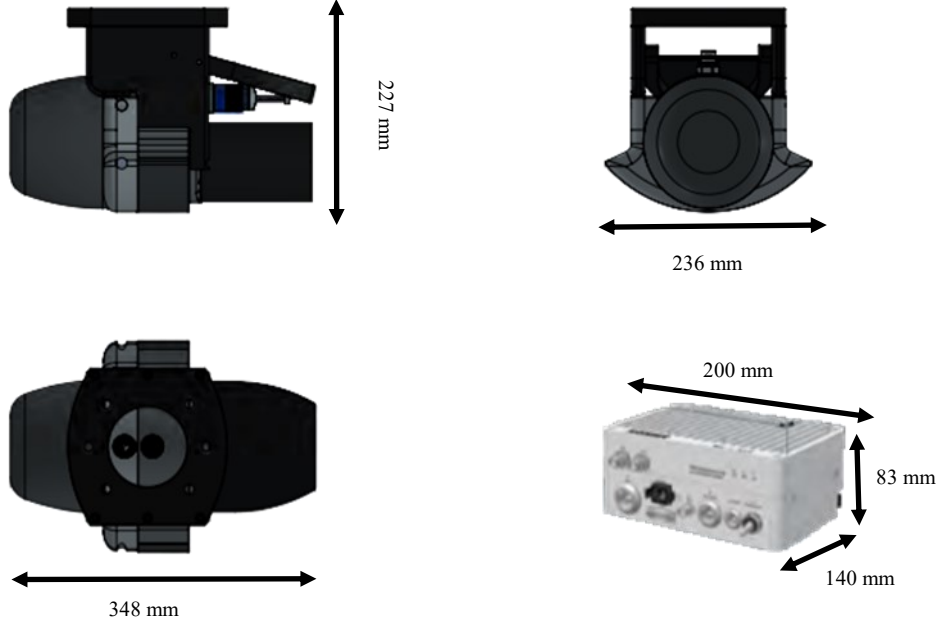
SEÇENEKLER

- ◆ Ses Hızı Profilleyicisi
- ◆ Veri Toplama Aracı
- ◆ Anahtar Teslim Ölçme Çözümleri
- ◆ Kalıcı Gövde Montajı, Direk Montajı ve Taşınabilir Seçenekler
- ◆ 200 kHz Sürümü
- ◆ Geri Saçınım Mukavemet Çıkışı
- ◆ Üst Düzey INS
- ◆ Dar Işın Seçeneği (Narrow Beam)
- ◆ Veri Toplama, Navigasyon ve Değerlendirme Yazılımı
- ◆ Destek ve Eğitim için Kıdemli Hidrograf
- ◆ Yazılım Paketleri ile Teslim Edilebilir (DCT, HYPACK, Qinsy, EIVA, CARIS vb.)



iWBMS - BÜTÜNLEŞİK SUALTI ÖLÇME SİSTEMİ

Yüksek Çözünürlüklü Çok Ses Işınlı Akustik Sonar



TEKNİK ÖZELLİKLER

- ◆ **Tarama Genişliği:** 5° - 210° (Sığ Su IHO Özel Sipariş >155°)
- ◆ **Akustik Çözünürlük:** 80 kHz Bant Genişliğinde <10 mm
- ◆ **Ses Şını Sayısı:** 512 Adet
- ◆ **Çalışma Frekansı:** 400 kHz Nominal (200-700 kHz Frekans Toleransı)
- ◆ **Ölçme Derinliği:** 0.2–275 m
- ◆ **Ping Hızı:** 60 Hz'e Kadar , Uyarlanabilir
- ◆ **Çözünürlük:** Standart: 0.9°x1.9° @400 kHz
0.5°x1.0° @700 kHz, Dar Seçenek: 0.9°x0.9° @400 kHz 0.5°x0.5° @700 kHz
- ◆ **Konum Doğruluğu:** RTK; Yatayda ±8 mm + 1 ppm, Düşeyde ±15 mm + 1 ppm
- ◆ **Doğrultu Doğruluğu:** 0.03° @2 m Antenler Arası Mesafe
- ◆ **Pitch/Roll Doğruluğu:** 0.02°
- ◆ **Heave Doğruluğu:** 2 cm veya %2 (True Heave™), 5 cm veya %5 Gerçek Zamanlı
- ◆ **Ağırlık:** Havada 8.5 kg, Suda 3.5 kg
- ◆ **Arayüz:** Ethernet
- ◆ **Kablo Uzunluğu:** 8 m Standart; 2 m, 25 m ve 50 m Seçenekli
- ◆ **Güç Tüketimi:** 60 W (10-28VDC, 110-240VAC)
- ◆ **Çalışma / Saklama Sıcaklığı:** -4 °C ila +40 °C (Üst Taraf : -20°C ila +55°C) / -20 °C - +60°C
- ◆ **Çevresel:** 1 m'ye kadar Toz geçirmez, ıslak daldırma etkisine karşı 100 m korumalıdır.