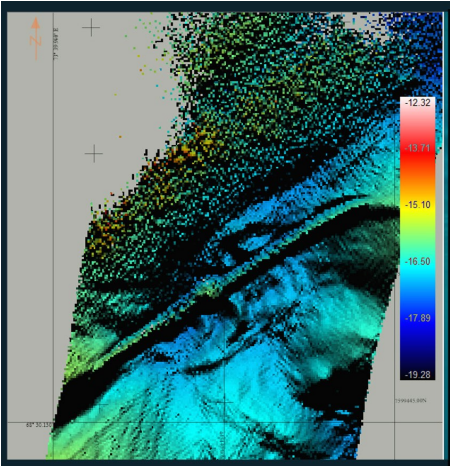
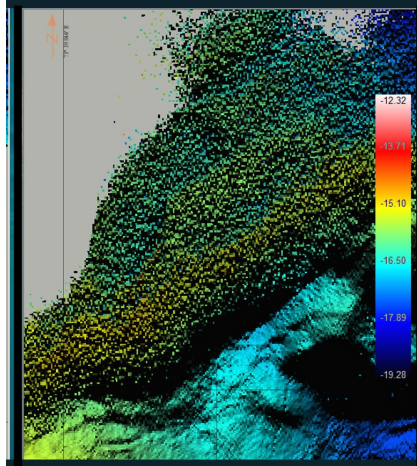
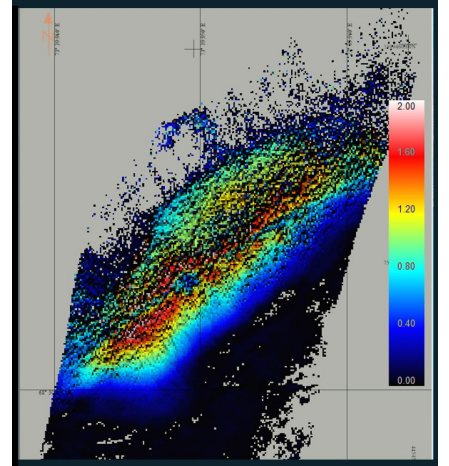


WBMS STX - GENİŞ BANTLI 3B&4B MULTIBEAM SONAR**Yüksek Çözünürlüklü Çok Ses Işınlı Akustik Sonar
3B ve 4B Batimetrik Ölçümler**

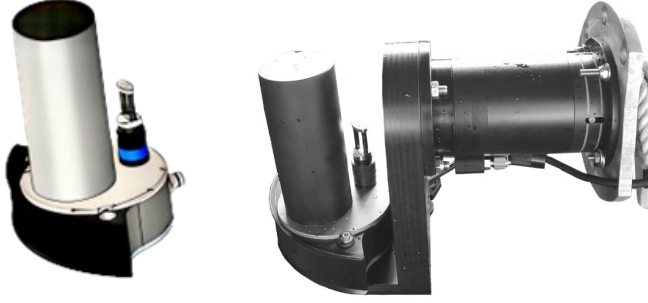
WBMS serisi, tüm platformlarda kullanılmak üzere tasarlanmış kompakt ve düşük güç tüketimli sonarlardır. WBMS STX Çok Ses Işınlı Akustik Sonar, yüksek çözünürlükte batimetrik ölçüm yapabilen, 3B ve 4B batimetrik ölçümler alabilen bir modeldir. Norbit, 2B batimetriyi 3B coğrafi referanslı batimetri ile birleştirir ve 4B sonuçlar elde etmek için zamanla görselleştirme imkanı sunar. Bu sonar, dar açılı ses ışını, çok ses ışınli özellikler, yanal tarama, su kolonu özellikleri gibi gelişmiş özelliklere sahiptir.

**1. Referans yüzeyi oluşturun****2. Gerçek zamanlı işlem yapın****3. Gerçek zamanlı farkı izleyin****BAŞLICA ÖZELLİKLER**

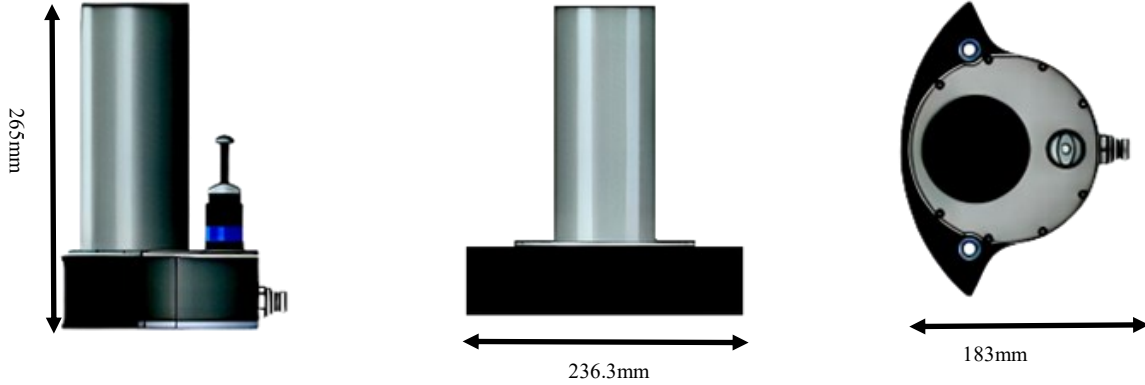
- ◆ Norbit WBMS
- ◆ 80 kHz'e Kadar Bant Genişliği
- ◆ AML SV Ses Hızı Sensörü
- ◆ Esnek Güç Kaynağı (10 – 28 VDC, 100-240 VAC)
- ◆ Santimetre Altında Çözünürlük
- ◆ Basit Ethernet Arayüzü
- ◆ Çoklu Algılama (Multidetect)
- ◆ Bütünleşik Ses Hızı Sensörü
- ◆ FM ve CW İşleme

SEÇENEKLER

- ◆ Hareket Sensörü
- ◆ STX360– Full Seçeneği ile 360° Kapsama
- ◆ Harici veya Entegre GNSS / INS Sistemi
- ◆ Back Scatter Mukavemet Çıkışı
- ◆ Uzun Menzilli Telemetri için VDSL Veri Bağlantısı
- ◆ Tüm Ana Yazılım Paketleriyle Teslim Edilebilir (DCT, HYPACK, Qinsy, EIVA, CARIS vb.)
- ◆ Entegre Ataletsel Navigasyon Çözümü

WBMS STX - GENİŞ BANTLI 3B&4B MULTIBEAM SONAR**Yüksek Çözünürlüklü Çok Ses Işınlı Akustik Sonar
3B ve 4B Batimetrik Ölçümler****UYGULAMA ALANLARI**

- ◆ Liman ve Kıyı Şeridi Araştırmaları
- ◆ Tarama, Kablo Döşeme, Kaya Boşaltma
- ◆ Habitat Haritalama ve Alt Sınıflandırma
- ◆ Yatay Algılama Sonarı
- ◆ İnsansız Araç Ölçmeleri
- ◆ 3 Boyutlu Batimetri

**TEKNİK ÖZELLİKLER**

- ◆ **Tarama Genişliği:** 5° - 210°
- ◆ **Akustik Çözünürlük:** <10 mm
- ◆ **Sesışını Sayısı:** 512 Adet
- ◆ **Çalışma Frekansı:** 400 kHz Nominal (200 – 700 kHz Frekans Toleransı)
- ◆ **Ölçme Derinliği:** 0.2 – 275 m (160m Tipik)
- ◆ **Ping Hızı:** 60 Hz'e Kadar, Uyarlanabilir
- ◆ **Çözünürlük:** 0.9° Yatay, 0.9° Düşey 0.9° R @400kHz 0.5° X 0.5° @700kHz
- ◆ **Ağırlık:** Havada 5.4 kg, Suda 3.1 kg
- ◆ **Arayüz:** 100Mb/s Ethernet
- ◆ **Kablo Uzunluğu:** 8 m Standart; 2m, 25 m ve 50 m Seçenekli, PIGTAIL, 600m VDSL ile
- ◆ **Güç Tüketimi:** 50 W (10-28VDC, 110-240VAC)
- ◆ **Derinlik Aralığı:** 100m, Opsiyonel Derin Su 4500m ve 6000m, Derin Su (>100m) 7m/sn'ye kadar araç hızı için tasarlanmıştır
- ◆ **Çalışma / Saklama Sıcaklığı:** -4 °C - +40 °C (Üst Taraf – 20°C - +55 °C) / -20 °C - +60 °C