

iWBMSH STX - SABİTKEN TARAMA ÖZELLİĞİNE SAHİP BÜTÜNLEŞİK SUALTI ÖLÇME SİSTEMİ

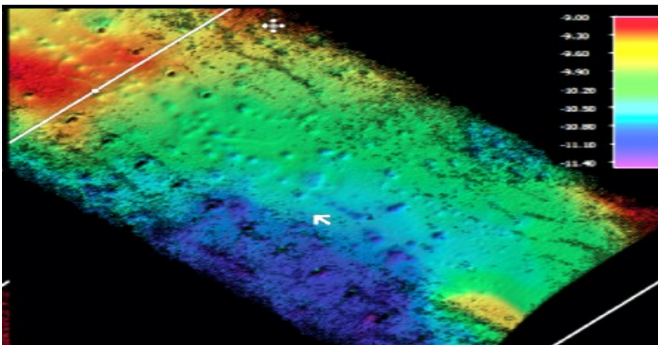
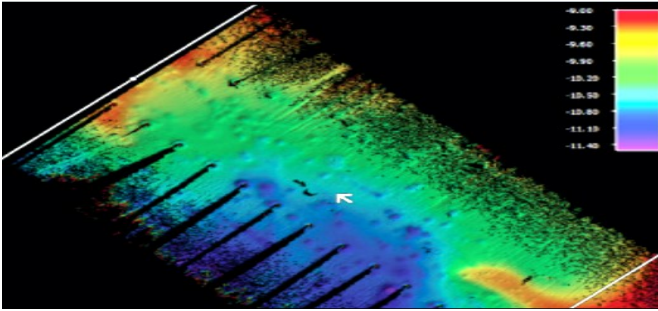
Yüksek Çözünürlüklü Çok Ses Işınlı Akustik Sonar 3 Bve 4B Batimetrik Ölçümler

Norbit iWBMSH STX Çok Ses Işınlı Akustik Sonar (Multibeam Echo Sounder), yüksek çözünürlüklü ve çok küçük hacimli, bütünleşik, geniş bantlı çok ses ışınlı akustik sonar sistemidir. Yüksek performanslı sensörleri, kompakt oluşu, boyutları, düşük güç tüketimi ve kolay entegrasyonu sayesinde her türlü ölçüm platformu için uygundur.

Yüksek hassasiyetli bütünleşik ölçüm teknolojisinin bütün özellikleri ile 3B ve 4B batimetrik ölçümler alabilmek için tasarlanmış bir çok ses ışınlı akustik sonar modelidir.



Sistem 2B batimetriyi 3B coğrafi referanslı batimetri ile birleştirmek için matematiksel bir fonksiyon kullanır. Tarama uygulamaları için zamanın bir fonksiyonu olarak 3B batimetrideki değişikliği görselleştirerek bir 4B deneyimi elde edilir.



Curved array ses ışınları ve gömülü Applanix OceanMaster ile köprülerin altı veya sert deniz koşulları gibi zorlu su koşulları için uygundur. En doğru XYZ bilgisini verir. Tercih edilen platformun doğrudan gövdesine veya tek bir direk üzerine kurulum yapılabilir. El ile müdahaleye ihtiyaç duyulmadan kaliteli ölçüm yapılmasını sağlar. Sinyal işleme yeteneğine sahip analog ve dijital platformları, yalpa sönümlenme özelliği ile kusursuz bir batimetrenin beraberinde backscatter verisi sunar. Eller serbest sistem ayarı sayesinde ilk ölçümde kaliteli veri sağlar.

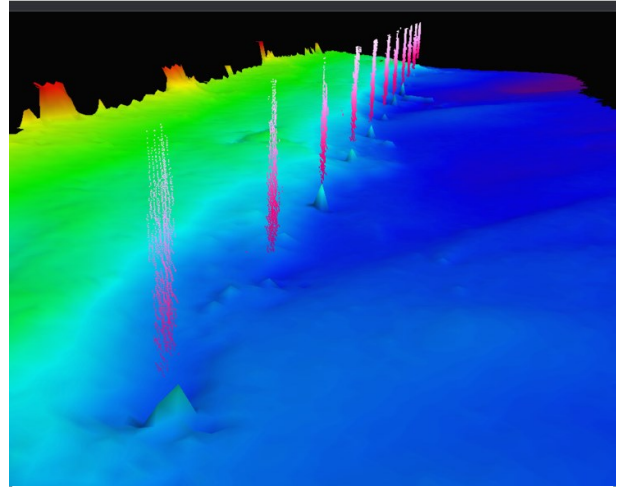
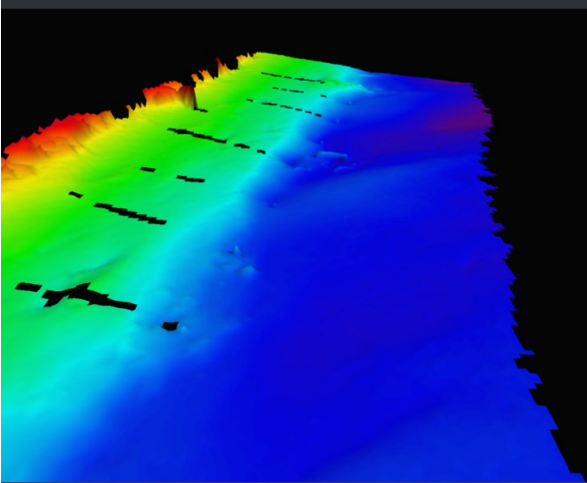
iWBMSH STX - SABİTKEN TARAMA ÖZELLİĞİNE SAHİP BÜTÜNLEŞİK SUALTI ÖLÇME SİSTEMİ

Yüksek Çözünürlüklü Çok Ses Işınlı Akustik Sonar 3 Bve 4B Batimetrik Ölçümler

BAŞLICA ÖZELLİKLER

- ◆ Norbit WBMS
- ◆ Applanix OceanMaster Bütünleşik INS (GNSS, IMU, Heading / Gyro)
- ◆ AML SV Ses Hızı Sensörü
- ◆ Çoklu Algılama (Multidetect)
- ◆ Backscatter Çıktıları (Yoğunluk, side scan, snippets, water column)
- ◆ Basit Ethernet Arayüzü
- ◆ Bütünleşik Ses Hızı Sensörü
- ◆ GPS Antenleri Dahil
- ◆ FM & CW İşleme
- ◆ Seçenekli Güç Kaynağı Bağlantısı
- ◆ IHO Special Order, CHS Exclusive Order & USACE New Work Standartlarının Üzerinde

Bir veri satırı, çoklu tespit ve STX tarama etkinleştirilmeden, direklerin arkasında gölgeler ve direkler görünmez.



Bir veri satırı, çoklu tespit ve STX tarama etkinleştirildiğinde, direklerin arkasında gölgeler yoktur ve direkler görünür.

SEÇENEKLER

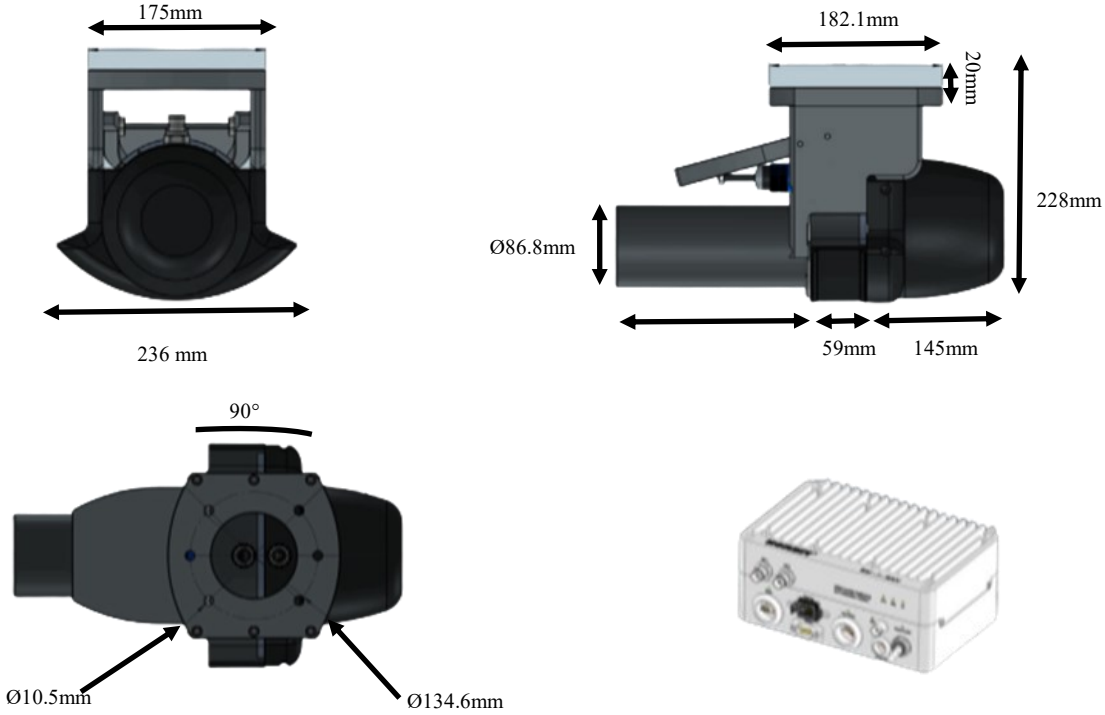
- ◆ Destek ve Eğitim için Kıdemli Hidrograf
- ◆ Ses Hızı Profilleycisi
- ◆ Dizüstü bilgisayar
- ◆ Anahtar Teslim Ölçme Çözümleri
- ◆ Backscatter Mukavemet Çıkışı
- ◆ Kalıcı Gövde Montajı, Direk Montajı ve Seyahat Seçenekleri
- ◆ Veri Toplama, Navigasyon ve Değerlendirme Yazılımı
- ◆ Tüm Ana Yazılım Paketleriyle Teslim Edilebilir (DCT, HYPACK, Qinsy, EIVA, CARIS vb.)

UYGULAMA ALANLARI

- ◆ 3B ve 4B Batimetri
- ◆ Kıyı ve Kıyıötesi Ölçmeler
- ◆ Boru Hattı Ölçmeleri
- ◆ Gölet, Nehir ve Haliç Ölçmeler
- ◆ Liman ve Göl Ölçmeleri
- ◆ İnsansız Araç Ölçmeleri

İWBMSH STX - SABİTKEN TARAMA ÖZELLİĞİNE SAHİP BÜTÜNLEŞİK SUALTI ÖLÇME SİSTEMİ

Yüksek Çözünürlüklü Çok Ses Işınlı Akustik Sonar 3 Bve 4B Batimetrik Ölçümler



Part no: 12007-APBDD4

TEKNİK ÖZELLİKLER

- ◆ **Tarama Genişliği:** 5° - 210° (Sığ Su IHO Özel Sipariş>155°)
- ◆ **Akustik Çözünürlük:** 80 kHz Bant Genişliğinde <10 mm
- ◆ **Ses Işını Sayısı:** 512 Adet
- ◆ **Çalışma Frekansı:** 400 kHz Nominal (200-700 kHz Frekans Toleransı)
- ◆ **Ölçme Derinliği:** 0.2 - 275m (160 m Tipik)
- ◆ **Ping Hızı:** 60 Hz'e Kadar, Uyarlanabilir
- ◆ **Çözünürlük:** Standart 0.9° x 1.9° @400 kHz, 0.5° x 0.5° @700 kHz
- ◆ **Konum Doğruluğu:** RTK; Yatayda ±8 mm + 1 ppm, Düşeyde ±15 mm + 1 ppm
- ◆ **Doğrultu Doğruluğu:** 0.02° @2 m Antenler Arası Mesafe
- ◆ **Pitch/Roll Doğruluğu:** 0.01°
- ◆ **Heave Doğruluğu:** 2 cm veya %2 (True Heave™), 5 cm veya %5 Gerçek Zamanlı
- ◆ **Ağırlık:** Havada 10.1 kg, suda 5.1 kg'dan daha az
- ◆ **Arayüz:** Ethernet
- ◆ **Kablo Uzunluğu:** 8 m Standart; 2 m, 25 m ve 50 m Seçenekli
- ◆ **Güç Tüketimi:** 70W (10-28VDC, 110-240VAC)
- ◆ **Çalışma / Saklama Sıcaklığı:** -4 °C - +40 °C (Üst Taraf -20°C - +55°C) / -20 °C - +60°C