

G-882

Sezyum Deniz Manyetometresi



Geometrics G-882, alanında lider kabul edilen yüksek çözünürlüklü bir Sezyum deniz manyetometresidir. Bu sistem, özellikle her boyuttaki ferromanyetik cisimlerin tespiti, haritalanması ve jeolojik araştırmalar için son derece uygundur. Yüksek hassasiyet ve yüksek örnekleme hızı, tüm uygulamalarda üstün performans sağlar.

G-882, Kuzey Denizi'ndeki UXO temizleme çalışmalarında 2700 metreye kadar derinliklerde çalışabilir ve 20 Hz'e kadar yükseltilebilen örnekleme frekansı ile daha geniş alanlarda veri olarak arama standartlarını karşılayan tek manyetometre olarak öne çıkar. Cihaz üzerinde 100 metreye kadar mesafe ölçebilen altimetre ve 700 metre derinliğe kadar dayanıklı basınç sensörü mevcuttur.

Sezyum deniz manyetometresi, sensörün deniz tabanına yakın olması ve hedefin doğru algılama aralığında bulunması koşuluyla, büyük tonajlı gemilerden 10 cm boyutlarında bir tornavidaya kadar hassas tespitler yapabilmektedir.

Küçük boyutu, hafifliği ve düşük maliyeti sayesinde, tek bir kişi tarafından kolayca konuşlandırılıp çalıştırılabilir ve sığ sulardan derin sulara kadar profesyonel araştırmalar için uygundur. Derin sularda ölçüm yapabilmek için, birkaç hidrodinamik ağırlık halkası eklenerek cihaz 45 kg'ın üzerine çıkarılabilir. GPS konumu ve manyetik alan verileri, bilgisayarda MagLog™ yazılımı ile kaydedilip görüntülenebilir ve yazdırılabilir. Sistem, tüm büyük yan tarama üreticileriyle doğrudan arayüz oluşturacak şekilde tasarlanmıştır.

ÖZELLİKLER & FAYDALAR

Sezyum Buharı Yüksek Performans – En yüksek tespit menzili ve her boyuttaki demir hedeflerin tespit edilme olasılığını artırır.

Çekme Güvenliği için Aerodinamik Tasarım – Balıkçı halatları veya kayalarla takılma olasılığı düşüktür. Dayanıklı fiber sarma fiberglas kasa.

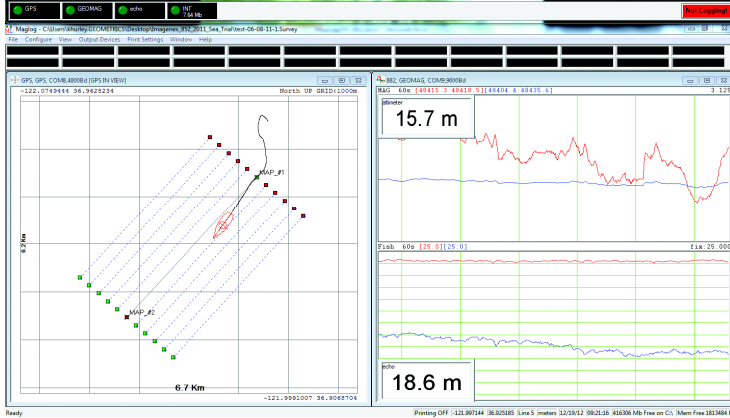
20Hz'ye kadar Örnekleme – Eşsiz veri yoğunluğu sağlarken, aynı zamanda daha büyük alanları kapsayabilir.

Optimum Sinyal için Sensör Döndürülebilir – Dünya genelinde kullanılabilir.

Kolay Taşınabilirlik ve Kullanım – Vinç gerekmez. Dahili taşıma kolu ile tek kişi tarafından operasyona uygun; yalnızca 44 lb ağırlığında ve 200 ft kablo ile.

Artırılmış Kapsama için Birden Fazla Sistemi Birleştirin – Dahili CM-221 Mini-sayaç, çoklu sensör senkronizasyonu ve veri birleştirme sağlar, bu da küçük hedeflerin tespitini maksimize eder ve gürültüyü azaltır.

İhracat Versiyonu Mevcut – İhracat lisansı gerekmeksizin dünya çapında kullanılabilir (ambargo altındaki ülkeler hariç).



Her manyetometre ile birlikte gelen MagLogLite™ Veri Kaydetme yazılımı, verilerin ve konumun kaydedilmesini ve görüntülenmesini sağlar, ayrıca otomatik anomali tespiti sunar. Ek yazılım seçenekleri şunlardır: MagLog Pro™, gelişmiş kayıt yazılımı; MagMap™, çizim ve kontur oluşturma paketi; ve MagPick™, edinim sonrası işleme yazılımı.

Manyetometre / Elektronik

Çalışma Prensibi: Kendiliğinden osilasyon yapan bölünmüş ışınli Sezyum buharı (radyoaktif olmayan).

Çalışma Aralığı: 20.000 ila 100.000 nT.

Çalışma Bölgeleri: Dünya'nın manyetik alan vektörü, sensörün ekvatorundan 10°'den daha büyük bir açıyla ve sensörün uzun ekseninden 6°'den daha uzak olmalıdır. Otomatik yarımküre geçişi.

Gürültü: <0.004 nT/Hzrms. (SX (ihracat) versiyonu: <0.02 nT/Hzrms).

Maksimum Örnekleme Hızı: 20 Hz.

Başlangıç Hatası: < 1 nT (tam 360° dönüş boyunca).

Çıkış: RS-232, 1.200 ila 19.200 Baud arasında.

Güç: 24 ila 32 VDC, açılışta 0.75 A, sonrasında 0.5 A.

MEKANİK

Balık Sensör

Çap: 7 cm; **Uzunluk:** 137 cm (2,75 x 54 in) (finsiz montaj ile).

Ağırlık: 18 kg (40 lb). Sensör ve elektronikler ile 1 ana ağırlık dahildir. Ekstra ağırlık halkaları her biri 6,4 kg (14 lb); toplamda 5 adet takılabilir.

Çekme Kablosu

Çap: 12 mm; **Uzunluk:** 800 m (0,47 in x 2.625 ft).

Ağırlık: 7,7 kg (17 lb) bağlantılarla birlikte.

Kopma dayanımı: 1.630 kg (3.600 lb).

Bükülme çapı: 30 cm (12 in).

Yaygın Nesnelere İçin Tipik Tespit Mesafesi

1. Gemi: 1000 ton - 800 ft (244 m) mesafede 0,5 ila 1 nT
2. Çapa: 20 ton - 400 ft (120 m) mesafede 0,8 ila 1,25 nT
3. Otomobil: 100 ft (30 m) mesafede 1 ila 2 nT
4. Hafif Uçak: 40 ft (12 m) mesafede 0,5 ila 2 nT
5. Peyzaj Borusu (12 inç): 200 ft (60 m) mesafede 1 ila 2 nT
6. Peyzaj Borusu (6 inç): 100 ft (30 m) mesafede 1 ila 2 nT
7. Demir: 100 kg: 50 ft (15 m) mesafede 1 ila 2 nT
8. Demir: 100 lb: 30 ft (9 m) mesafede 0,5 ila 1 nT
9. Demir: 10 lb: 20 ft (6 m) mesafede 0,5 ila 1 nT
10. Demir: 1 lb: 10 ft (3 m) mesafede 0,5 ila 1 nT
11. Tornavida: 5 inç: 12 ft (4 m) mesafede 0,5 ila 2 nT
12. Bomba: 1000 lb: 100 ft (30 m) mesafede 1 ila 5 nT
13. Bomba: 500 lb: 50 ft (16 m) mesafede 0,5 ila 5 nT
14. El Bombası: 10 ft (3 m) mesafede 0,5 ila 2 nT
15. Mermi: 20 mm: 5 ft (1,8 m) mesafede 0,5 ila 2 nT

ÇEVRESEL

Çalışma Sıcaklığı: -35°C ile +50°C (-30°F ile +122°F).

Depolama Sıcaklığı: -45°C ile +70°C (-48°F ile +158°F).

Yükseklik: 9.000 m (30.000 ft).

Derinlik: 4.000 psi (2.730 m; 8.956 ft).

Su Geçirmezlik: 4.000 psi derinlik operasyonu için O-ring sızdırmazlık.

AKSESUARLAR

Standart: İşletme kılavuzu, taşıma/ depolama kabı, araçlar ve donanım içeren gemi kiti, güç kaynağı, MagLogLite™, MagMap™ ve MagPick™ işleme yazılımları, derinlik ölçer, alitimetre.

Opsiyonel: 6.000 m (19.600 ft) uzunluğunda telemetri özellikli çelik çekme kablosu, uzunlamasına veya yatay gradyometre, plastik Pelican® kutusu, MagLogPro™, kolla ağırlıkları.