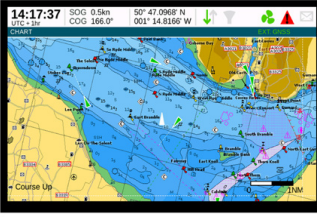
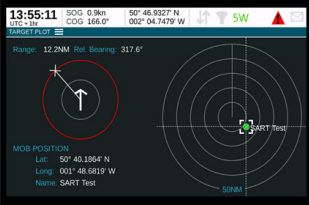
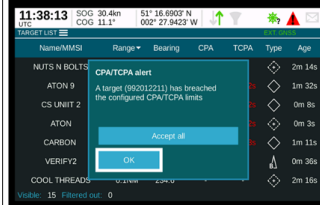


**X5****A Sınıf AIS Alıcı-Verici****Otomatik Tanımlama Sistemi***ChartPlotter ile birlikte***Derin Deniz ve****İç Su Yolları Güvenliği**

- ◆ Kompakt tasarım
- ◆ Sezgisel ve basit kullanım
- ◆ Yüksek kontrastlı, arkadan aydınlatmalı renkli ekran
- ◆ GPS, GLONASS, Galileo ve BeiDou'yu destekler.
- ◆ SOLAS, MED, FCC, Inland Waterway, Industry Canada sertifikalı
- ◆ IMO Çözünürlüklerini karşılar: A.694 (17), MSC.191 (79), MSC.74 (69), ITU-R M.1371-5 (2014)
- ◆ AIS veri hedefi, standart radarlar ve çok fonksiyonlu harita ekranlarında üst üste görüntülenebilir.
- ◆ Sınıf A ve Sınıf B gemileri izler
- ◆ Sınıf A ve Sınıf B verilerini kullanarak etkili liman trafik yönetimi
- ◆ Arama ve kurtarma süresinin azaltılmasına yardımcı olur
- ◆ MB ve SART uyarı takibi
- ◆ Çeşitli dillerde mevcuttur (opsiyonel)
- ◆ Ek güvenlik için isteğe bağlı şifreleme
- ◆ IPx6 ve IPx7 sınıfı
- ◆ EMC uyumluluğu için CE ve FCC
- ◆ Şok ve titreşime dayanıklı
- ◆ Dünya çapında hizmet

**Ayrıntılı Grafik****MOB Takibi****Radar****Çarpışma****Teknik Özellikler****ELEKTRİKSEL ÖZELLİKLER**

Güç Kaynağı: 12 - 24VDC

Güç Tüketimi: <12W

**KONNEKTÖRLER**

VHF Anten Konnektörü: SO-239 / UHF

GNSS Anten Bağlantısı: TNC

Güç: 2 pimli konnektör (kablo birlikte verilir)

Seri Arayüz ve Alarm Rölesi: 18 pimli konnektör (kablo birlikte verilir)

Seri Girişler: 14 pimli konnektör (kablo birlikte verilir)

NMEA 2000®: Mikro Konnektör Veri Arayüzü

**VHF ALICI-VERİCİ**

Verici x1 / Alıcı x3

Frekans: 156.025MHZ ila 162.025MHZ

Çıkış Gücü: 1W veya 12.5W (otomatik)

Kanal Bant Genişliği: 2.5Hz

Kanal Adımı: 2.5Hz

Modülasyon Modları: GMSK-TDMA

Fatura Oranı: 9600 bit / sn

Alıcı Hassasiyeti: -107dBm @% 20 PER

**VERİ ARAYÜZLERİ**

NMEA 0183 (IEC61162-2)

Çift Yönlü Bağlantı Noktaları: 3

NMEA 0183 (IEC61162-1)

Sensör girişleri: 3

DGPS Düzeltmesi

Veri Girişi (ITU-R M.823-2): 1

Alarm Röle Çıkışı: 1

NMEA 2000®: 1

Kablosuz: 802.11 b/g/n

Pilot Bağlantı Noktası: 1 (isteğe bağlı)

**STANDARTLAR**

AIS Standardı: IEC61993-2 Ed 2.0, ITU-R M. 1371-5, CCNR VTT Ed 2.0

Seri Veri Arayüzleri: IEC61162-1 Ed 4.0, IEC61162-2 Ed 1.0

IEC61162-3 2008 Ed 1.2

Çevre Standardı: IEC60945 Ed 4.0

GNSS Performans Standardı: IEC61108-1 Ed 2.0

Ürün Güvenliği: IEC60945 Ed 4.0

**GNSS ALICISI & ANTEN**

Kanallar: 72

GNSS Sistemleri: Paralel ikili mod işlemlerini destekler, GPS ve GLONASS

IEC61108-1 ve IEC61108-2: Uyumlular

GNSS Anteni: Verilir

**KULLANICI ARAYÜZÜ**

5" 800x480 Tam Renkli LCD Ekran

Seçim ve Giriş için Döner Kodlayıcı

Dört Menü Tuşu ve Dört Yön Tuşu

Yazılım Güncellemeleri ve Grafikler için Mikro SD Kart

**FİZİKSEL ÖZELLİKLER**

Boyutlar: 152mm x 165mm x 111mm

Ağırlık: 1.5kg

**ÇEVRESEL**

Su geçirmez: IPx6 ve IPx7 su girişi için derecelendirilmiştir

IEC 60945: Korunmalı Kategori

Çalışma Sıcaklığı: -15°C ila + 55°C

Maksimum Çalışma Nemi: + 40°

C'de% 90, yoğuşmaz