



Mariner X2

Sınıf B AIS Alıcı-Verici

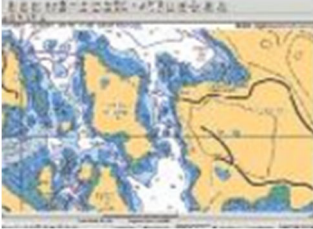
Otomatik Tanımlama Sistemi

Denizde Gelişmiş Emniyet ve Güvenlik

- ◆ Güvenlik - Yerleşik chartplotter kullanarak görün ve görünün
- ◆ Standart radarlarda ve çok işlevli harita ekranlarında grafiksel olarak AIS hedef katmanını görüntüleyin
- ◆ Kablosuz değişim - Gemiler ve kıyı trafiği izleme merkezleri arasındaki navigasyon durumu
- ◆ Sınıf A ve Sınıf B İletimlerinin standart VHF frekansları üzerinden gemi izleme
- ◆ Gemi filosunun verimli bir şekilde izlenmesini ve liman trafiğinin daha iyi yönetilmesini sağlar
- ◆ Onay türleri: ABD'de FCC, USCG standardı, R & TTE Europe ve Kanada'da IC
- ◆ Deniz sınıfı konektörlerle IP67 su geçirmez muhafaza tasarımı
- ◆ Küçük ve sağlam, darbeye ve titreşime dayanıklı
- ◆ Standart NMEA 0183, NMEA 2000® ve USB arayüzü
- ◆ Sessiz mod - Kullanıcı tarafından seçilebilir
- ◆ Entegre bir GPS anteni ile tamamlanan yerleşik 50 kanallı GPS alıcısı
- ◆ Dört LED durum göstergesi
- ◆ Konfigürasyon ve teşhis için Pro AIS2 yazılımını içerir
- ◆ USB aracılığıyla PC yazılımıyla kolayca yükseltilebilir
- ◆ CE gereksinimlerini karşılar
- ◆ 1 yıl garanti
- ◆ Dünya çapında hizmet

EMNİYET

AIS, gelişmiş navigasyon farkındalığı ile su üzerinde güvenliği artırır ve arama-kurtarma sürelerini kısaltır.

**GÜVENLİK**

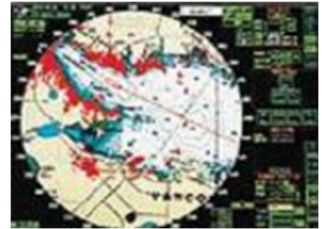
AIS, gemileri tanımlayıp takip ederek sınır güvenliğini artırır ve doğru navigasyon verileriyle kıyı güvenliği yanıt sürelerini kısaltır.

**GEMİ İZLEME**

AIS, belirlenen bölgelerde otomatik kontrol sağlar ve izinsiz giriş veya gemi hareketi hakkında uyarılar gönderir.

**LİMAN GEMİ****TRAFİK YÖNETİMİ**

AIS, doğru takip ve kimlik verileri kullanarak liman trafik yönetimini sağlar.

**Teknik Özellikler**

Güç: 12 ile 24 VDC
Güç Tüketimi: 150mA @12VDC, <2W ortalama

BAĞLANTILAR

GPS Alıcısı: AIS dahili
50 kanal
IEC 61108-1 uyumlu

VERİ ARAYÜZLERİ

USB NMEA2000®
IEC61162-1: NMEA0183 çıkışı, 38400baud
IEC61162-1: NMEA0183 girişi, 4800baud
Sessiz mod anahtar girişi

VHF ALICI-VERİCİ

Verici x 1 / Alıcı x 2
Frekans: 156.025 ile 162.025 MHz arasında 25KHz adımlarla
Çıkış gücü: 2W
Alıcı hassasiyeti: <-110dBm @ 20% PER

KULLANICI ARAYÜZÜ

Güç, gönderim zaman aşımı, hata ve sessiz mod için dört LED göstergesi

ÇEVRESEL ÖZELLİKLER

IPx7 su geçirmezlik derecesi
IEC 60945 'Korumalı' kategorisi
Çalışma sıcaklığı: -15°C ile +55°C arasında

UYUMLULUK:

FCC, USCG, R&TTE, IC, RoHS

STANDARTLAR ve ONAYLAR

IEC62287-1 2. Baskı
ITU-R M.1371-4
IEC60945 4. Baskı
IEC61162-1/2 2. Baskı
IEC61108-1
NMEA2000® 2.20 Baskı

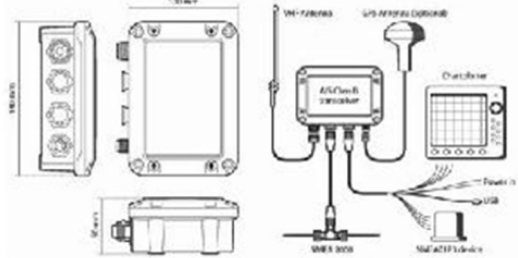
İÇERİK

2m güç ve NMEA0183 veri kablosu
1m USB kablosu
proAIS2 konfigürasyonu yazılımı
Kullanım kılavuzu ve hızlı başlatma kılavuzu



BOYUTLAR: 140mm x 100mm x 50mm / 5.51" x 3.94" x 1.97"

AĞIRLIK: 280g

**EK ÖZELLİKLER:**

- Konfigürasyon ve kurulum yazılımı ile birlikte teslim edilir.
- MMSI, gemi adı, çağrı işareti, gemi tipi vb. için veri görüntüleme sağlar.
- Konum, COG ve SOG için GPS görüntüleme.
- GPS teşhisleri ve uydu sinyali çubuk grafik göstergesi.
- Tuş durumu göstergeleri.
- Transponder yazılımı ve donanım sürümünü gösterir.
- Alıcı ve verici istatistiklerini görüntüler.
- Sınıf A, Sınıf B, baz istasyonu ve A'dan N'ye hedef verilerini görüntüler.
- Seri veri çıkışı için gerçek zamanlı görüntüleme.
- Verileri dosyaya kaydetme yeteneği.
- 12 watt alıcı-verici mevcut.